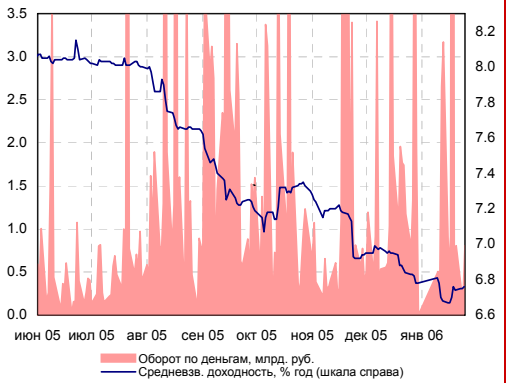
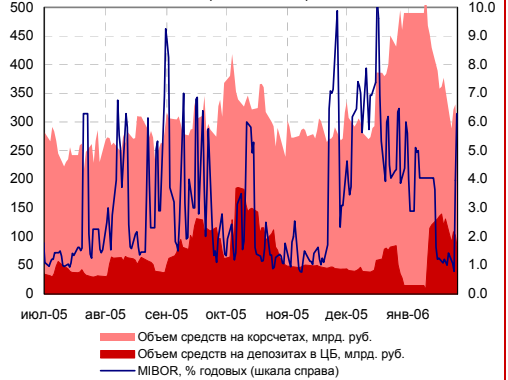


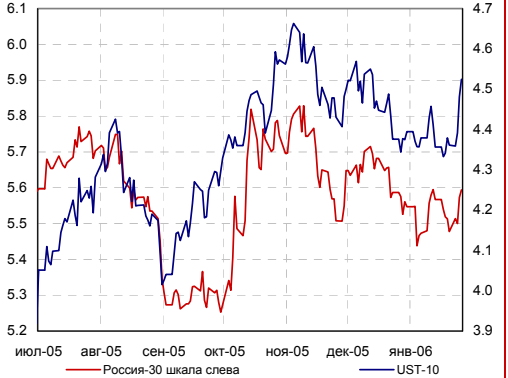
Индикаторы рынка ГКО-ОФЗ



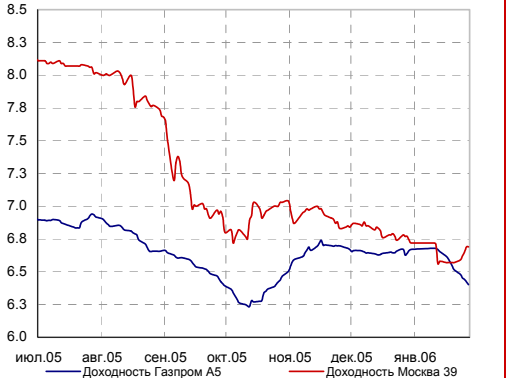
Индикаторы денежного рынка



Доходности России-30 и UST-10



Доходности облигаций Газпрома и Москвы



ИНДИКАТОРЫ ДОЛГОВОГО РЫНКА

Индексы	Значение	Изм-е	Выпуск	Покупка	Продажа	Изм-е	УТМ, %	
RUB/USD	28.02	0.0542	ОФЗ 45001	102.50	102.59	-0.08	5.33	
EUR/USD	1.2214	-0.0033	ОФЗ 46001	107.26	107.50	0.06	5.86	
MIBOR, %	6.5	2.54	ОФЗ 46014	110.80	110.82	0.02	6.58	
ОСТАТКИ НА К/С В ЦБ, МЛРД. РУБ.	276.7	17.9	МГор39-об	112.66	112.83	-0.23	6.65	
НЕФТЬ (URALS)	59.03	0.32	Мос.обл.5в	110.01	110.19	-0.19	6.68	
ЗОЛОТО	559.7	-3.3	СамарОбл 2	0.00	100.68	-0.05	6.90	
EMBI+	373.57	-0.08	НижгорОбл2	105.60	106.10	0.00	7.15	
EMBI+ СПРЕД	213	-4	ГАЗПРОМ А4	105.35	105.50	-0.10	6.80	
EMBI+RUSSIA	425.98	-0.25	Евросеть-1	101.31	101.49	0.04	10.11	
EMBI+RUSSIA СПРЕД	105	-1	ЦУН 01 обл	100.57	101.00	0.05	11.46	
MICEX RCBI	101.61	-0.02%	ЮТК-01 об.	102.01	102.50	-0.20	10.45	
MICEX ОБЪЕМЫ, МЛН. РУБ.	БИРЖА	РПС	РЕПО	РОССИЯ 30	112.50	112.69	-0.17	5.59
КОРПОРАТИВНЫЕ	1600.52	5990.60	2750.48	UST 10	99.88	99.94	-0.34	4.52
МУНИЦИПАЛЬНЫЕ	848.31	2878.16	1784.59	ГАЗПРОМ 13	120.75	121.50	-0.58	5.99
ГОСУДАРСТВЕННЫЕ	782.63			БАНК МОСКВЫ 09	105.50	105.84	-0.09	6.29

ВНУТРЕННИЙ ДОЛГОВОЙ РЫНОК

► Ситуация на внутреннем долговом рынке вчера кардинально не изменилась. С утра котировки большинства бумаг начали потихоньку сползать вниз на фоне увеличения объема торгов. По итогам дня снижение стоимости большинства бумаг составило 0,1-0,3%. Ставки «overnight» на рынке МБК оставались относительно высокими – 3,0-4,0% годовых. В рамках операции однодневного РЕПО ЦБ вчера предоставил рынку 9,2 млрд. руб. по ставке 6,09%-6,10% годовых. Причем большая часть средств – 7,7 млрд. руб. рынку потребовалась с утра.

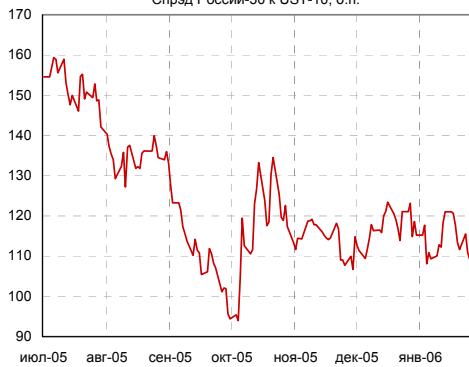
► **РЖД.** Ставка 1-го купона по итогам аукциона по размещению облигаций ОАО «РЖД» составила 6,67% годовых, что соответствует доходности к погашению на уровне 6,78% годовых. Этот результат соответствует рыночным уровням доходности обращающихся облигаций «РЖД». Напомним, что вчера мы оценивали доходность РЖД-05 на уровне 6,8% годовых. Таким образом, эмитент решил не предоставлять премию в доходности к вторичному рынку.

► Новые выпуски Марта-Финанс-02 и Севкабель-Финанс-02 не вызвали у инвесторов особого интереса. С облигациями Марта-Финанс-02 прошло всего 3 сделки на сумму 42 млн. руб., а цена облигаций по итогам дня не изменилась.

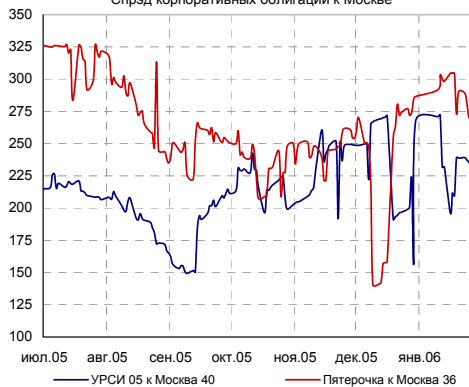
► Сегодня на ММВБ в обращение на вторичный рынок выйдут облигации РуссНефть-01, 3-я серия облигаций ресторанной сети «Росинтер Ресторантс» и дебютный выпуск «Газбанка». Мы рекомендуем обратить внимание на облигации «РуссНефти», спрэд которых к облигациям Москва-41 при размещении составил около 270 б.п. Исходя из текущих уровней, доходность облигаций РуссНефть-01 должна составить около 9,0% годовых, что соответствует цене около 101,0% от номинала. С утра котировки облигаций «РуссНефти» находились на уровне 100,5 процентов от номинала с доходностью 9,25% годовых. На наш взгляд, спрэд между облигациями РуссНефть-01 и кривой Москвы в перспективе должен сократиться до 150-200 б.п., учитывая планы компании по выходу на международный рынок заимствования.

► Сегодня на ММВБ состоится размещение двух новых выпусков на сумму 2,0 млрд. руб. – вполне приемлемый объем для внутреннего рынка в последний торговый день недели. Навес первичного предложения на первичном рынке с размещением облигаций РЖД сократился, поэтому активность участников должна вырасти. Негативный фактор – высокие ставки на МБК, где «overnight» с утра составлял 6,0/7,0% годовых. Среди представленных сегодня выпусков мы выделяем облигации ЭФКО-02 (организаторы ориентируют рынок на доходность 10,75-11,0% годовых к 1,5 годовой ofercie) и дебютный выпуск облигаций «Уральской химической компании». Учитывая слабую конъюнктуру рынка, мы рекомендуем инвесторам принимать участие в аукционах в расчете

Спрэд России-30 к UST-10, б.п.



Спрэд корпоративных облигаций к Москве



Корпоративный сегмент

Лидеры оборотов

Обороты, млн. руб. (Биржа + РПС)	Изменение стоимости, %
ПятерочФ 2	1656.84 4.00 ↑
РЖД-06обл	1033.87 0.00 ↑
РЖД-07обл	578.96 -0.10 ↓
ГАЗПРОМ А6	385.64 0.18 ↑
ГАЗПРОМ А4	250.00 -0.10 ↓
ГАЗПРОМ А5	244.90 -0.45 ↓
ФСК ЕЭС-02	215.15 -0.09 ↓
Лукойл2обл	209.18 -0.30 ↓
СтрТрГаз01	183.22 1.00 ↑
ЦентрТел-4	163.12 -0.19 ↓

Лидеры роста/падения

Рост, %	Падение, %	
4.00	ПятерочФ 2	
4.00	НиданФудс1	
1.99	ЦНТ-01 обл	
1.00	СтрТрГаз01	
1.00	ДМЦЕНТРоб1	
	НутриИнв1об	-3.30
	НовЧерем 2	-1.19
	СлавИнв 02	-1.00
	ВымпКомФ-1	-0.94
	ВинапИнв-1	-0.92

на получение премии в доходности к вторичному рынку.

► **УРАЛЬСКАЯ ХИМИЧЕСКАЯ КОМПАНИЯ.** ОАО «Уральская химическая компания» входит в группу компаний «Уралхимпласт», которая является крупнейшим российским производителем синтетических смол и пластмасс. Основные направления деятельности - производство синтетических смол, конструкционных и специальных пластиков, пластификаторов, пластикаторов и компаундов на основе ПВХ, а также пентаэритрита. Компания является единственным в России поставщиком, параформа, полформальдегида и полиэтиленполиамина, а также отдельных марок ионообменных смол. Потребителями продукции компании являются практически все отрасли промышленности. Партнерами и потребителями продукции в частности являются предприятия машиностроения и металлургии, «Сибур-Нефтехим» (завод «Капролактан», г. Дзержинск), комбинат «Магнезит» (г. Сатка), РАО ЕЭС России («Свердловскэнерго», «Новосибирскэнерго») и многие другие.

ОАО «Уральская химическая компания» на наш взгляд является относительно устойчивым предприятием, а кредитные риски эмитента кажутся умеренными. Выручка компании росла уверенными темпами в период 2001-2004 гг. По показателям за 2003г. выручка компании увеличилась на 65.2% до 2,2 млрд. руб., а в 2004 г. этот показатель составил 2,6 млрд. руб., демонстрируя 16% рост. Чистая прибыль компании по итогам 2004 года упала на 54%. EBITDA в 2004 году выросла на 46,6%, по сравнению с 4,4 % уменьшением годом ранее и составила 180 млн. руб. Операционная рентабельность по итогам 2004 года выросла до 6% с 4.5% в 2003 году. Совокупный долг составил 442,7 млн. руб., Долгосрочная составляющая долга во всей сумме долга составляет 8%.

► Организаторы ориентируют рынок на ставку первого купона УХК-01 в районе 10,0% годовых, что соответствует доходности к годовой оферте на уровне 10,38%.

ВНЕШНИЙ ДОЛГОВОЙ РЫНОК

► **US-TREASURIES.** Падение цен казначейских облигаций вчера продолжилось, однако рост доходностей оказался не столь существенным как по итогам предыдущего дня. Доходность 10-летних облигаций выросла к текущему моменту до уровня 4,51% годовых (+4 б.п. по сравнению с вчерашними уровнями). 30-летние us-treasuries торгуются на уровне 4,70% годовых (+4 б.п. к вчерашним уровням). Инверсия на участке 2-5 лет кривой доходности us-treasuries сохранилась: доходности 2-х летних облигаций торгуются с доходностью 4,46% годовых, а доходность 5-летних бумаг сейчас на 5 б.п. ниже.

► **ДЕФИЦИТ БЮДЖЕТА.** Вчера Бюджетный Комитет Конгресса сообщил, что повысил прогноз дефицита бюджета США в 2006 финансовом году на \$23 млрд. По оценкам Комитета, расходы бюджета, без не учета расходов на ведение военных операций в Ираке и Афганистане, превысят его доходы на \$337 млрд. долл. Одна из форм финансирования дефицита бюджета – выпуск новых долгов, что в свою очередь может привести к дополнительному давлению на котировки us-treasuries.

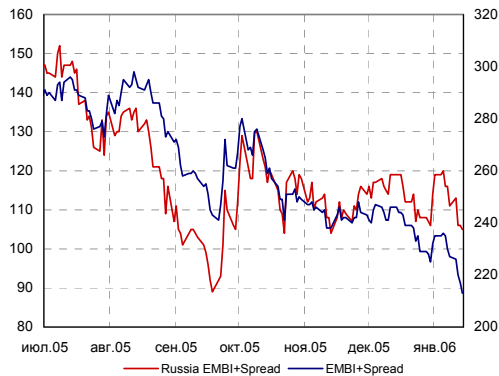
► Снижение котировок us-treasuries, которое произошло на этой неделе, на наш взгляд, отражает техническое движение и коррекцию текущих доходностей в преддверии заседания FOMC. Сейчас ФРС близка к завершению цикла повышения учетной ставки, поэтому на рынке возникает некоторая неопределенность относительно того, когда именно остановится ФРС. На этой неделе рост доходностей отразил резкий рост уверенности рынка в том, что учетная ставка будет повышена на ближайшем заседании. Согласно ожиданиям, в этом году состоится еще одно повышение. Фьючерсы на ставку Fed Funds с исполнением в декабре торгуются с доходностью 4,75% годовых.

► Котировки еврооблигаций **EMERGING MARKETS** вчера стабилизировались на фоне негативной динамики базовых активов. Индекс EMBI+ снизился на 0,08%, а спрэд индекса сузился на 2 б.п. до уровня 215 б.п.

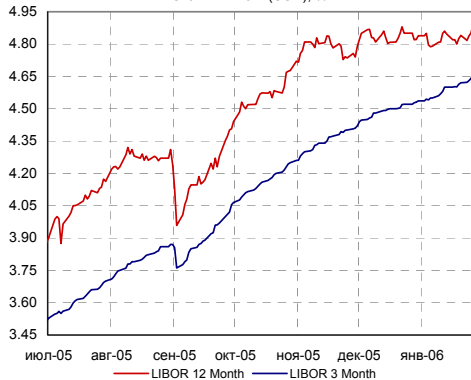
► Котировки **РОССИЙСКИХ СУВЕРЕННЫХ ЕВРООБЛИГАЦИЙ** продолжили снижение. Индекс EMBI+ снизился на 0,25%, а его спрэд сузился еще на 2 б.п. и составил 106 б.п. Сегодня с утра котировки еврооблигаций «Россия-30» стоят на уровне 112,5 процентов от номинала при спрэде к десятилетним КО США на уровне 107 б.п.

► Сегодня состоится публикация предварительной оценки ВВП США за 4-й квартал, что может оказать сильное влияние на динамику внешних долговых рынков. Согласно опросу REUTERS, экономисты ожидают роста ВВП США на уровне 3,1% годовых.

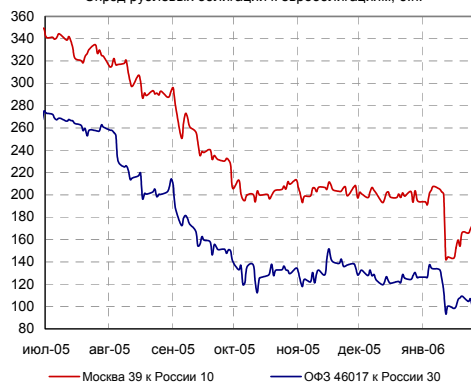
Спрэды EMBI+ и EMBI+Россия, б.п.



Ставки LIBOR (USD), %



Спред рублевых облигаций к еврооблигациям, б.п.



В понедельник - вторник участники рынка, возможно, снизят активность в преддверии заседания ФРС США, которое в последний раз пройдет под председательством А. Гринспена. Кроме того, в ближайшее время на рынок будет оказывать давление со стороны первичного предложения — в начале февраля Казначейство проведет refunding series по размещению новых эталонных выпусков в т.ч. 30-летних бумаг. Совокупный объем предложения составит около \$70 млрд.

НОВОСТИ ЭМИТЕНТОВ ДОЛГОВОГО РЫНКА

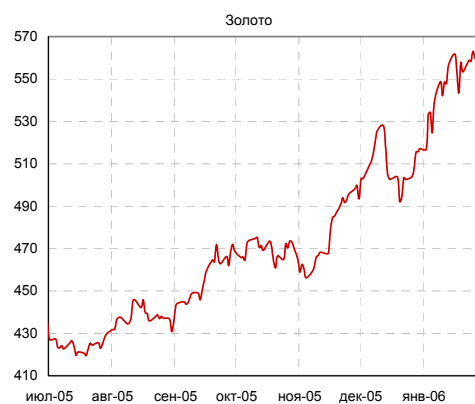
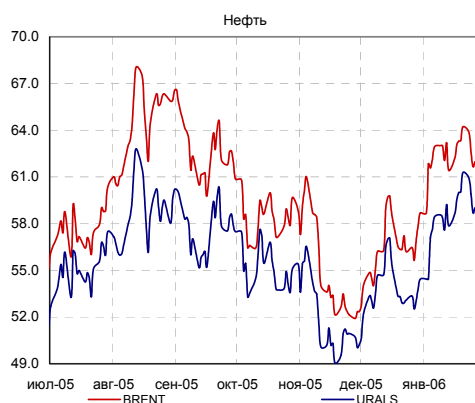
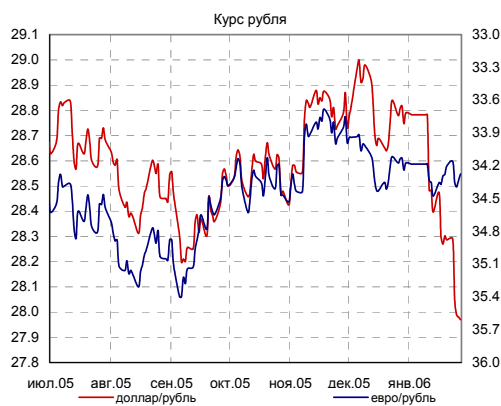
- ▶ **ФЬЮЧЕРСЫ НА ОБЛИГАЦИИ.** РТС в феврале текущего года рассчитывает запустить фьючерсы на корзину 10-летних облигаций Москвы и фьючерсы на 30-летние еврооблигации Российской Федерации. Об этом вчера заявил вице-президент РТС Роман Горюнов.
- ▶ **СИБНЕФТЬ.** ЦБ РФ включил ОАО «Сибнефть» в перечень организаций, векселя которых могут приниматься в обеспечение по кредитам ЦБ РФ, а также организаций, которые могут выступать авалистами по векселям, принимаемым в обеспечение по кредитам ЦБ РФ.
- ▶ **ОБЛИГАЦИИ ЭЛЕКТРОЭНЕРГЕТИКИ.** ОАО «ОГК-6» в 2006 году может разместить дебютный выпуск рублевых облигаций. По словам члена правления РАО «ЕЭС России» Александра Чикунова, облигационный заем рассматривается как первый шаг компании на рынке капитала в преддверии проведения в 2007 году допэмиссии акций. Чикунов отметил также, что облигации может выпустить и «ТГК-1», однако формирование этой генкомпании завершится только в октябре, и ее выход на рынок капитала состоится не ранее начала 2007 года. В состав «ОГК-6» входят ОАО «Рязанская ГРЭС», ОАО «ГРЭС-24», ОАО «Новочеркасская ГРЭС-1», ОАО «Киришская ГРЭС», ОАО «Красноярская ГРЭС-2» и ОАО «Череповецкая ГРЭС». Учредителями «ТГК-1» являются АО «Ленэнерго», АО «Карелэнергогенерация», АО «Карелэнерго» и АО «Колэнерго».

ПОЛИТИКА/ ЭКОНОМИКА

- ▶ **СТАБИЛИЗАЦИОННЫЙ ФОНД.** По итогам 2005 года объем стабилизационного фонда России с учетом перечисления свободных остатков на счета федерального бюджета составит 1 трлн. 460 млрд. рублей. Об этом сообщила заместитель министра финансов РФ Татьяна Голикова, уточнив, что традиционно это перечисление осуществляется в конце января.
- ▶ Напомним, что согласно предварительной оценке исполнения Федерального бюджета в 2005 году, размер стабилизационного фонда на 1 января 2006 года составлял 1237,0 млрд. рублей, а остатки на счетах по учёту средств федерального бюджета равнялись 1749,3 млрд. рублей. Таким образом со счетов федерального бюджета в стабфонд будет перечислено 223 млрд. рублей, и в результате этой операции размер стабфонда превысит \$52 млрд.
- ▶ Вчера же Минфин внёс в правительство постановление об управлении Стабфондом, которое предусматривает возможность размещения средств Стабфонда в долговые обязательства иностранных государств, имеющие высшие значения рейтингов по версии международных рейтинговых агентств.
- ▶ **ЗВР.** По состоянию на 20 января 2006 года объём золотовалютных резервов ЦБ достиг \$185,2 млрд. Таким образом, за неделю объём ЗВР возрос на \$600 млн., а с начала года рост резервов составил ровно \$3млрд.

КРЕДИТНЫЕ РЕЙТИНГИ

- ▶ **СЕВЕРСТАЛЬ.** Вчера рейтинговое агентство Fitch Ratings повысило потолок кредитных рейтингов «Северстали» до «BB-». Fitch повысило приоритетный необеспеченный рейтинг ОАО «Северсталь» с уровня «B+» до «BB-». Кроме того Fitch повысило национальный необеспеченный рейтинг с «A(rus)» до «A+(rus)» и подтвердило краткосрочный рейтинг компании на уровне «B». Повышение рейтингов распространяется на публично размещенные долговые обязательства в объеме около \$700 млн. (еврооблигации «Северсталь-09» и «Северсталь-14»). По рейтингам присвоен прогноз «Стабильный». Fitch первым повысило рейтинг металлургической компании на уровень «BB-». Рейтинги «Северстали» по версии S&P и Moody's в настоящий момент находятся на уровне «B+» и «B2» соответственно, что на одну и 2 ступени ниже нового рейтинга Fitch.



КАЛЕНДАРЬ СОБЫТИЙ НА ДОЛГОВОМ РЫНКЕ

- 25 янв 06 Открытие Всемирного экономического форума в Давосе, Швейцария.
- СЕГОДНЯ**
- 31 янв 06 Очередное заседание комиссии FOMC. Рассмотрение вопроса об изменении учетной ставки.
- 31 янв 06 Председатель ФРС США Алан Гринспен уйдет в отставку.
- 1 фев 06 Казначейство США объявит объемы выпусков 3, 10 и 30-ти летних облигаций. (Размещение 7-8 февраля).
- 9 фев 06 Правительство РФ рассмотрит стратегию развития финансового рынка
- 10 фев 06 Встреча министров финансов стран "G-8" в Москве.
- 11 фев 06

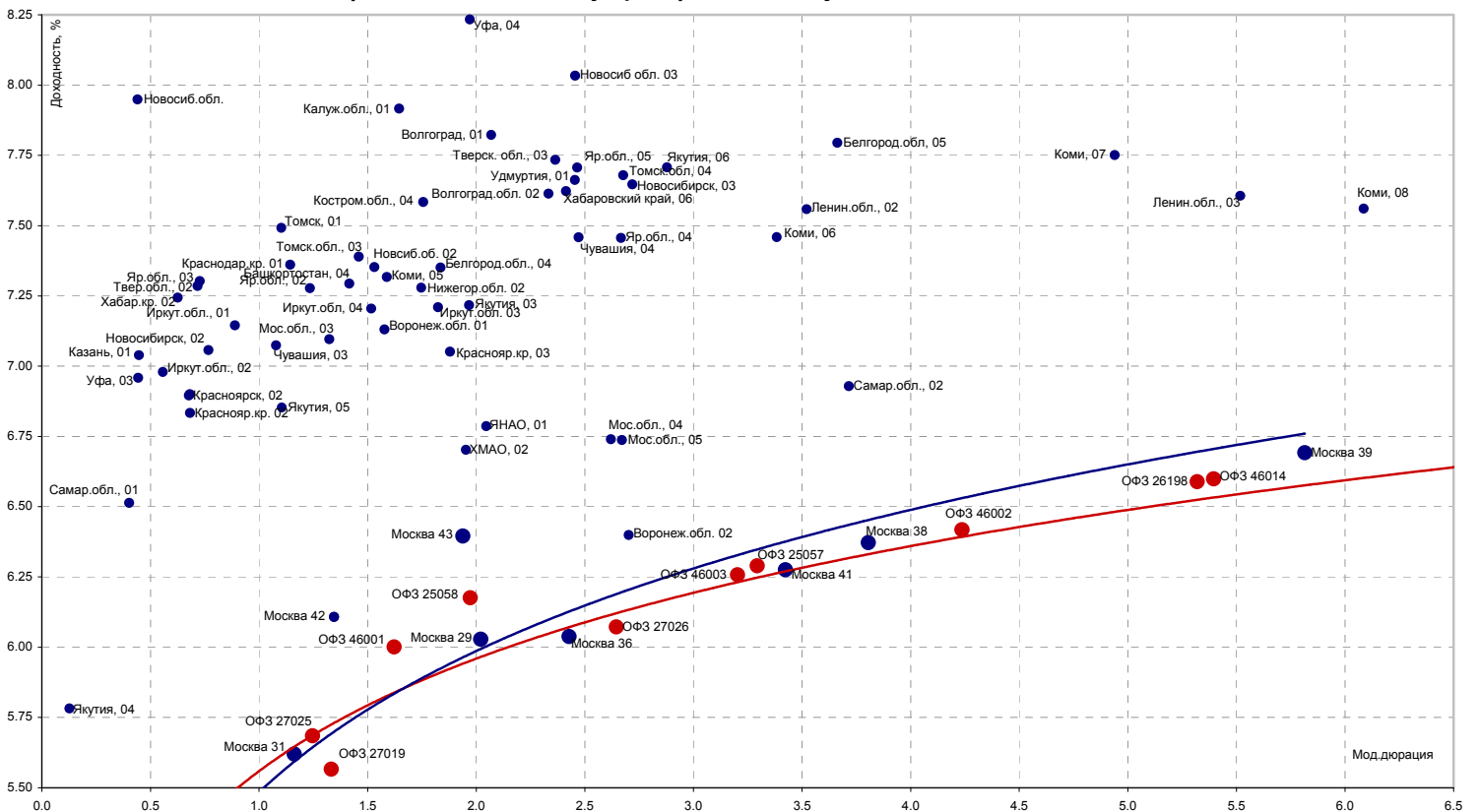
КАЛЕНДАРЬ ПЕРВИЧНОГО РЫНКА

Дата	Эмитент, серия выпуска	Объем, млн.	Срок обращения
СЕГОДНЯ	Уральская химическая компания, 01	500	5 лет
СЕГОДНЯ	ЭФКО, 02	1 500	4 года / 1,5
2 фев 06	Виктория-Финанс, 01	1 500	3 года
2 фев 06	Газпромбанк, 01	5 000	5 лет
2 фев 06	Трансаэро-Финансы, 01	2 500	3 года / 1,5
8 фев 06	ТатИНК - Финанс, 01	500	2 года
15 фев 06	НМЗ им. Кузьмина, 01	1 200	4 года / 1,5
16 фев 06	ИК Элемтэ, 01	600	4 года / год

СТАТИСТИКА США

Дата	Показатель	Посл. период	Ожидаемое значение	Прошрое значение	Фактическое значение
12 янв 06	Торговый баланс (сальдо, млрд. долл.)	ноя.05	-66.25	-68.89	-66.88
12 янв 06	Импортные цены	дек.05	0.10%	-1.80%	-0.20%
12 янв 06	Экспортные цены	дек.05	0.10%	-0.70%	0.10%
12 янв 06	Дефицит федерального бюджета, млрд. долл.	дек.05	-5.00	2.85	-10.98
13 янв 06	Инфляция - Core PPI (очищенная от влияния цен на продовольствие и энергетику)	дек.05	0.20%	0.10%	0.10%
13 янв 06	Retail sales, исключая автомобили, m-t-m	дек.05	0.40%	-0.30%	0.20%
17 янв 06	Индекс промышленного производства	дек.05	0.50%	0.80%	0.60%
18 янв 06	Счет движения капитала (Capital Net Flow), млрд. долл.	ноя.06	87.50	104.20	89.10
18 янв 06	Инфляция, без учета цен на энергоносители и продовольствие (core CPI)	дек.05	0.20%	0.20%	0.20%
СЕГОДНЯ	Прогнозная оценка ВВП (GDP-advance)	4 кв.05	3.10%	4.10%	
30 янв 06	Индекс потребительских расходов (PCE core)	дек.05		0.10%	
31 янв 06	Индекс потребительской уверенности (Consumer confidence index)	янв.06		103.60	
31 янв 06	Индекс стоимости рабочей силы (Employment Cost Index)	дек.05		0.80%	
1 фев 06	Индекс Деловой активности (ISM manufacturing)	янв.06		54.20	
3 фев 06	Индекс Деловой активности (ISM Services)	янв.06		59.80	
3 фев 06	Статистика рынка труда - Число новых рабочих мест (Non-farm payrolls)	янв.06		108 000	
3 фев 06	Статистика рынка труда - Уровень безработицы (Unemployment)	янв.06		4.90%	

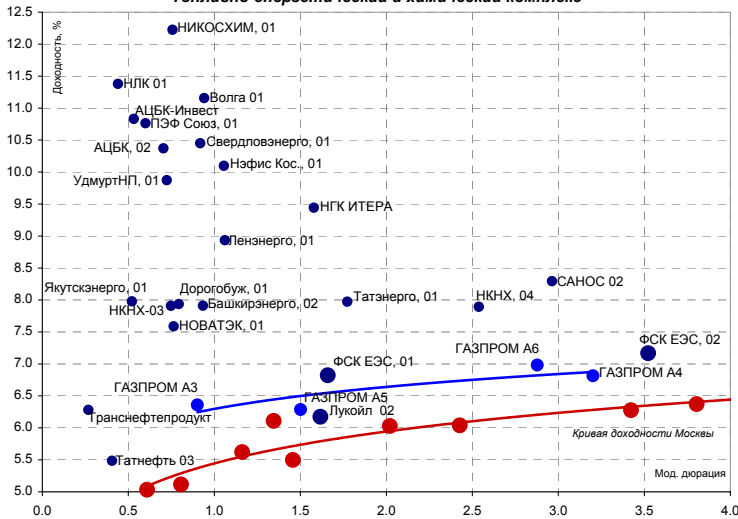
Кривая доходности субфедеральных и муниципальных облигаций



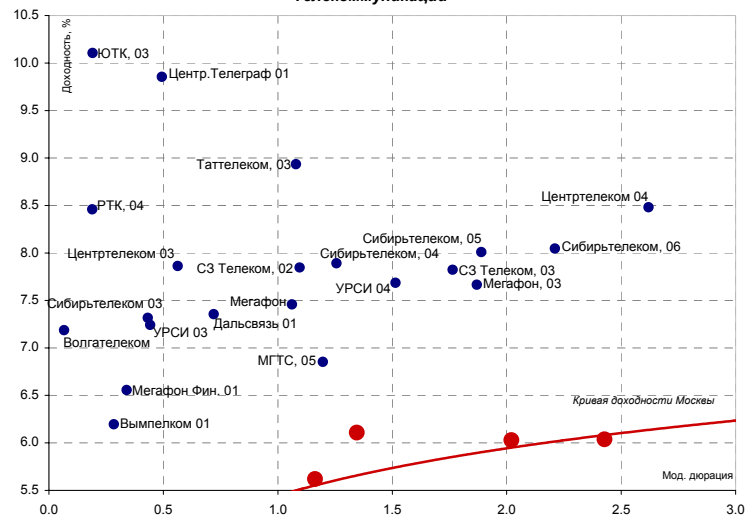
Источники: REUTERS, расчеты Банка Москвы

Кривые доходностей корпоративных облигаций

Топливо-энергетический и химический комплекс

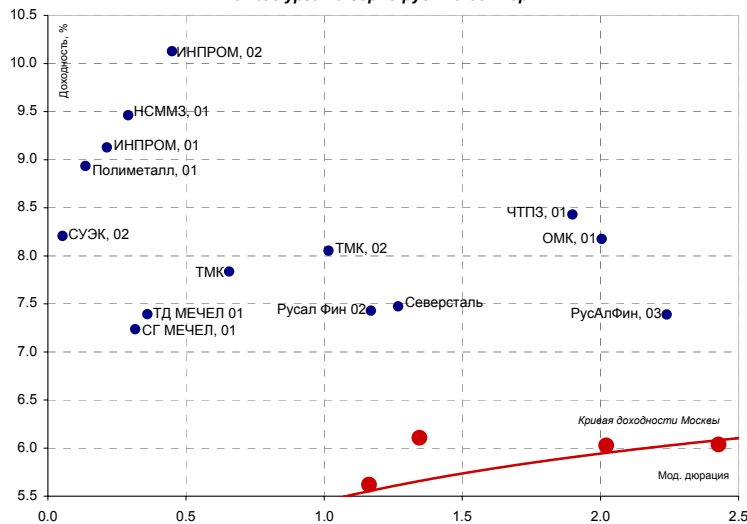


Телекоммуникации

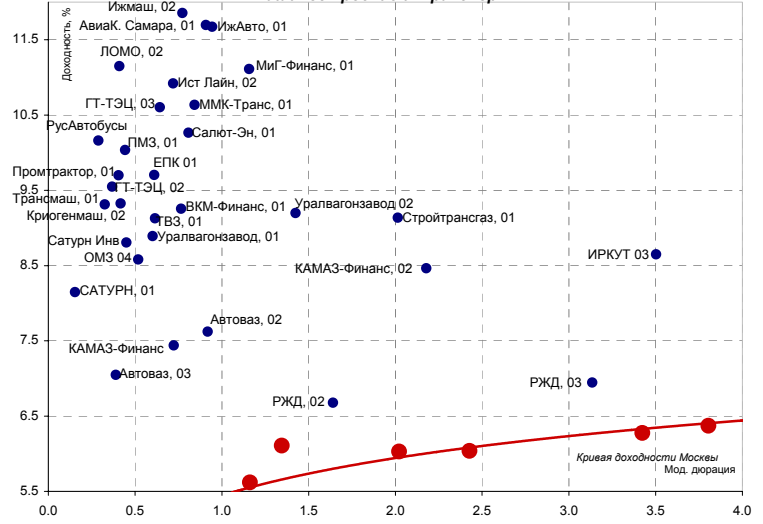


Источники: REUTERS, расчеты Банка Москвы

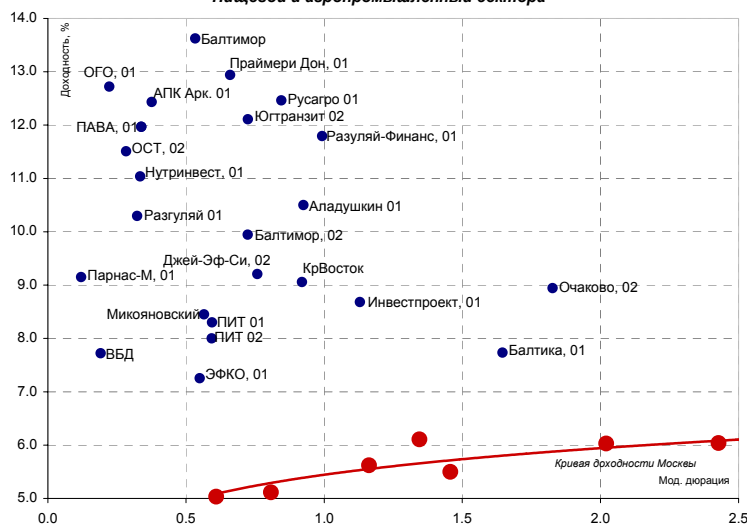
Металлургия и горно-рудный сектор



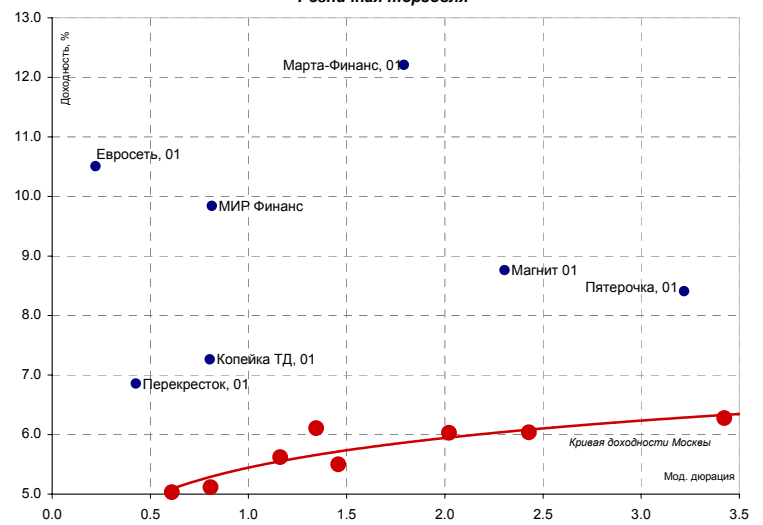
Машиностроение и транспорт



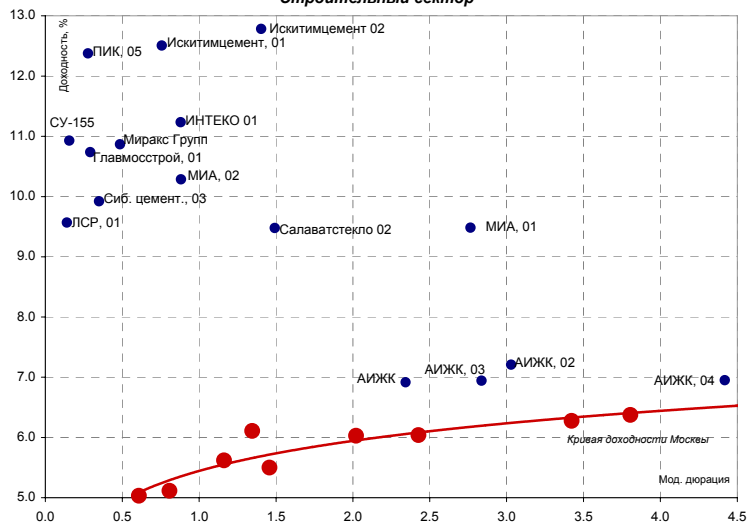
Пищевой и агропромышленный сектора



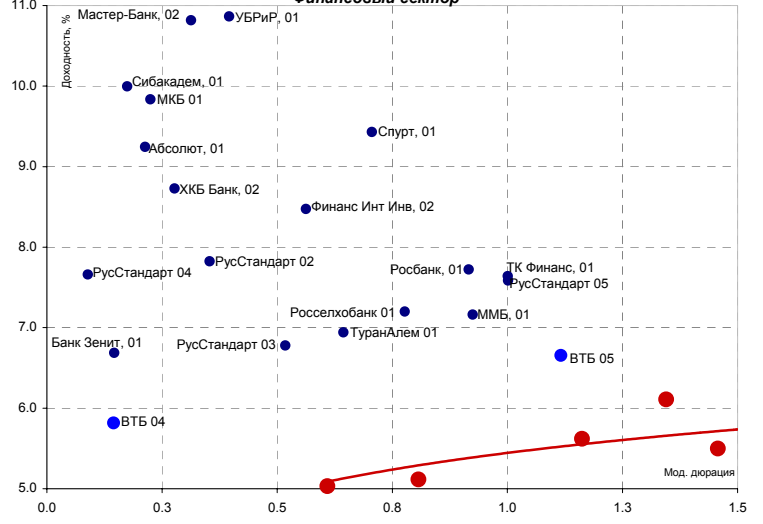
Розничная торговля



Строительный сектор

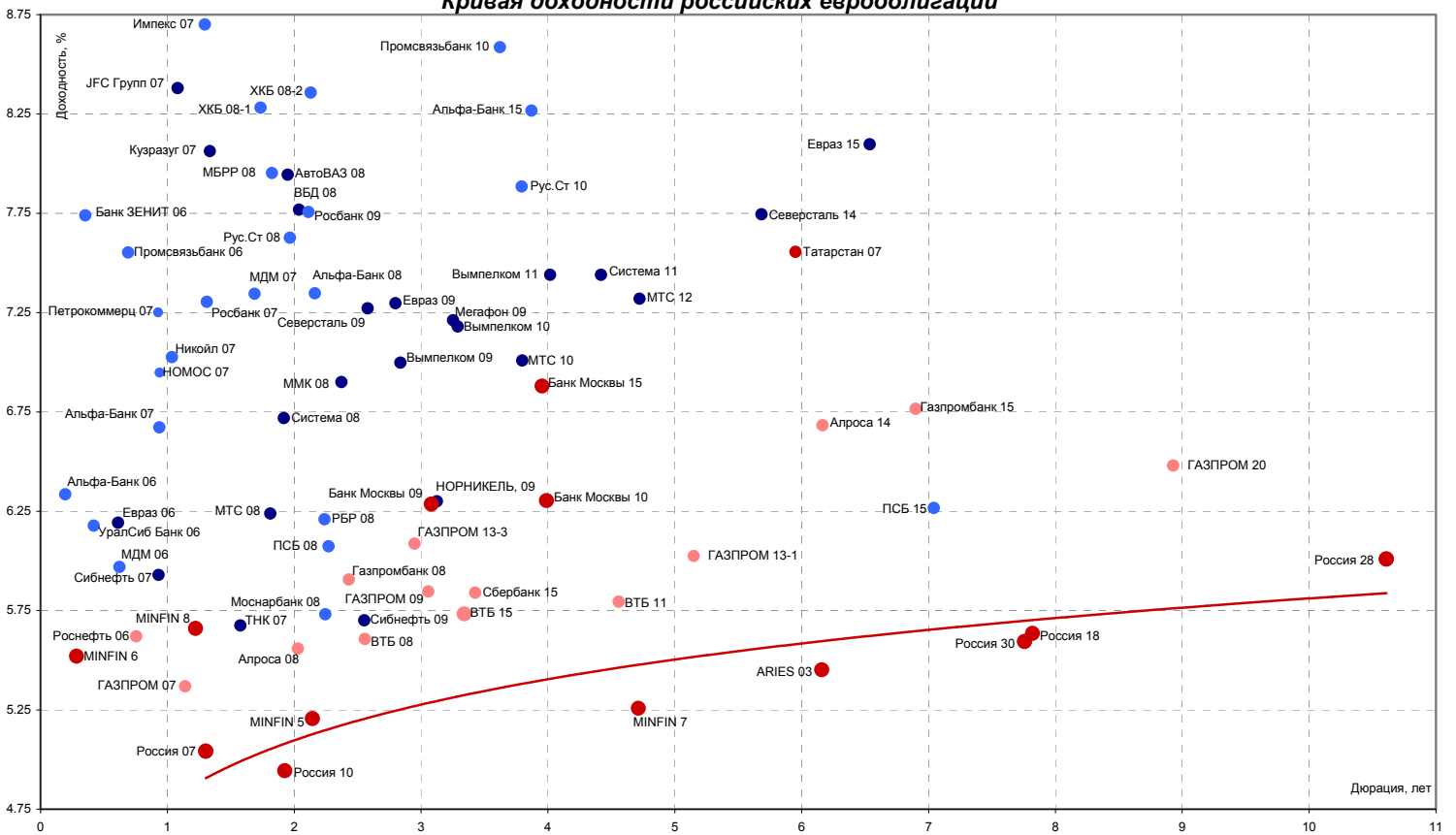


Финансовый сектор

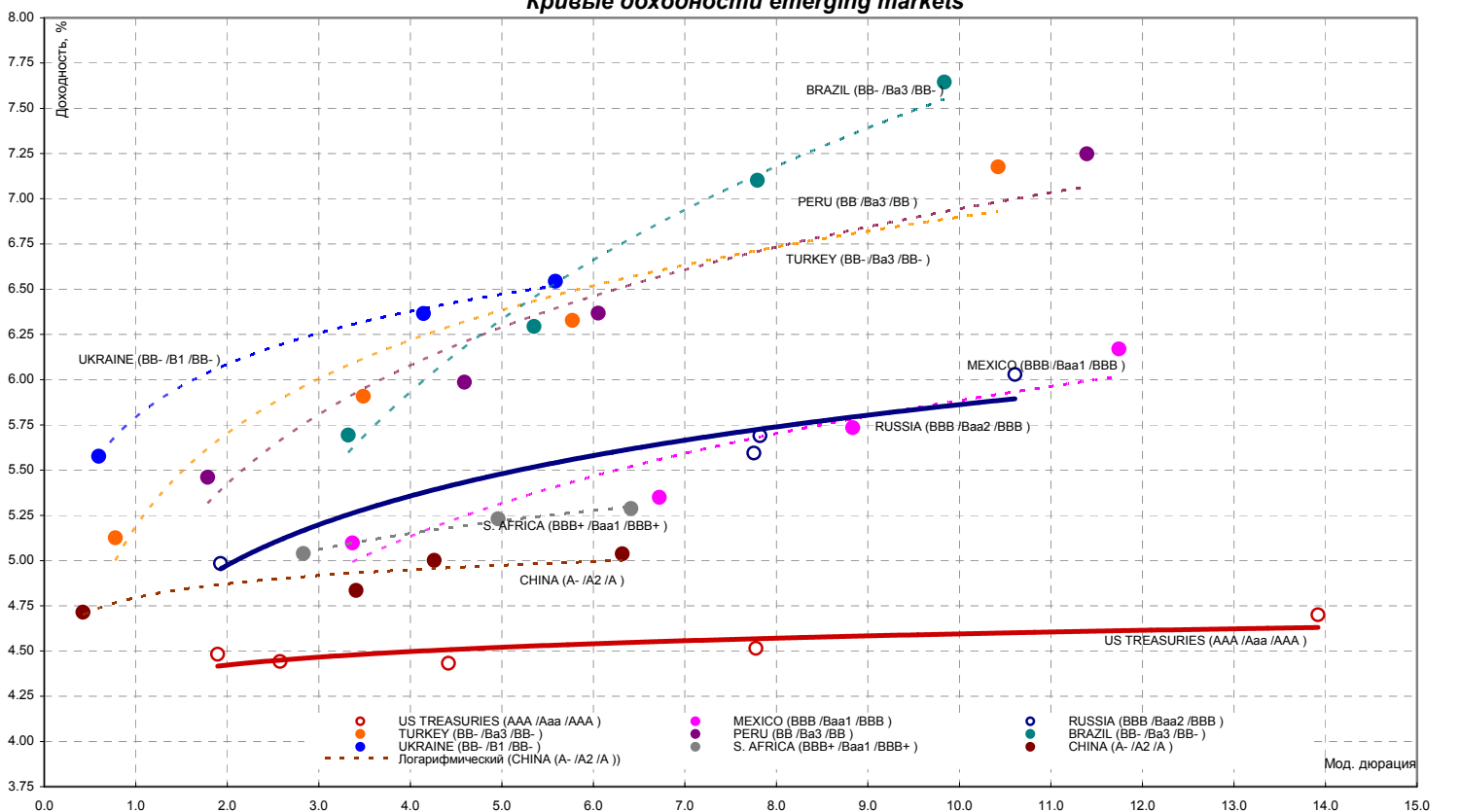


Источники: REUTERS, расчеты Банка Москвы

Кривая доходности российских еврооблигаций



Кривые доходности emerging markets

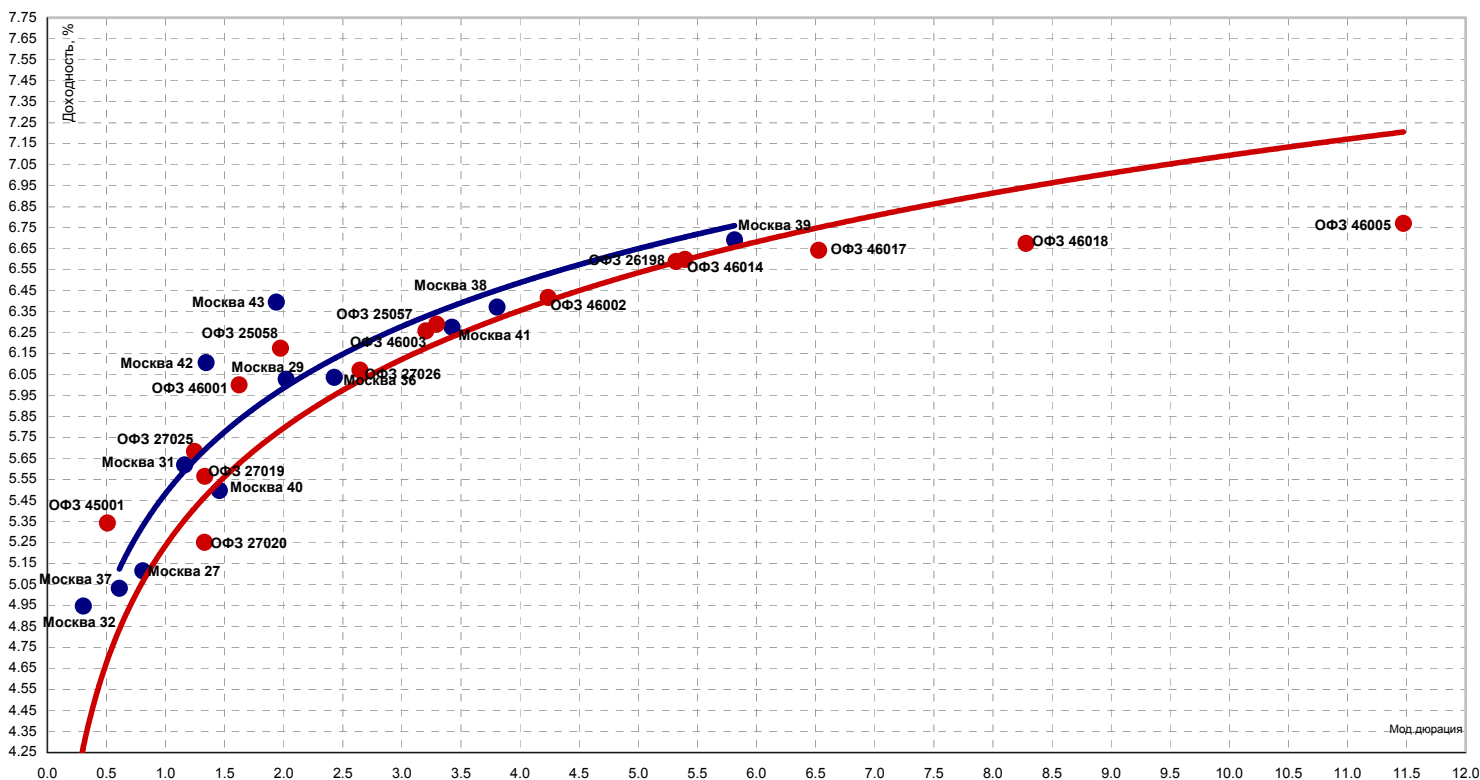


Источники: REUTERS

ЭМИТЕНТЫ	ОБЪЕМЫ		ПОГАШЕНИЕ/ ВЫКУП		ЦЕНА	ИЗМЕНЕНИЕ,%			ДОХОДНОСТЬ,%			ДЮРАЦИЯ					
	Оборот млн. руб.	Объем, млн. руб.	Купон,%	Погашение		Оферта	Дней до погашения	Покупка	Продажа	день	неделя	месяц	НКД	Текущая	К погаш.	К оферте	Дюр. лет.
Итоги торгов государственными облигациями																	
ОБР 02	0.0	-	-	23.06.09	15.03.06	1244	0.00	99.60	0.00	0.00	0.46	-	-	0.18	4.89	0.13	0.13
ОБР 03	5208.2	-	-	22.09.09	15.06.06	1335	98.16	98.34	0.00	0.25	-2.00	-	-	0.46	4.46	0.38	0.37
ОФЗ 25057	8.2	33773	7.40	20.01.10	-	1455	104.35	104.57	-0.21	-0.19	0.87	0.20	7.09	6.29	-	3.50	3.29
ОФЗ 25058	39.3	31866	6.30	30.04.08	-	825	100.55	100.59	-0.15	-0.10	0.10	14.67	6.27	6.18	-	2.09	1.97
ОФЗ 26198	0.0	42117	6.00	02.11.12	-	2472	96.50	96.75	0.00	-0.26	0.74	13.64	6.20	6.59	-	5.67	5.32
ОФЗ 27019	0.0	8800	10.00	18.07.07	-	538	0.00	106.90	0.00	0.18	-1.20	2.19	9.41	5.57	-	1.41	1.33
ОФЗ 27020	0.0	8800	10.00	08.08.07	-	559	0.00	0.00	0.00	0.00	-0.18	46.30	9.35	5.25	-	1.40	1.33
ОФЗ 27022	0.0	21296	8.00	15.02.06	-	20	0.00	100.33	0.00	0.00	-0.69	15.56	7.96	-1.06	-	0.05	0.06
ОФЗ 27026	0.0	16000	7.50	11.03.09	-	1140	102.10	102.94	0.00	-0.04	-0.05	8.84	7.31	6.07	-	2.81	2.64
ОФЗ 45001	64.1	28356	10.00	15.11.06	-	293	102.27	102.57	-0.02	-0.15	-0.43	9.73	9.75	5.34	-	0.54	0.51
ОФЗ 45002	0.0	5520	10.00	02.08.06	-	188	102.10	102.57	-0.36	0.13	-0.67	14.47	9.75	5.02	-	0.49	0.47
ОФЗ 46001	11.3	60000	10.00	10.09.08	-	958	107.20	107.28	-0.23	-0.35	-0.08	11.78	9.32	6.00	-	1.72	1.62
ОФЗ 46002	1.8	62000	10.00	08.08.12	-	2386	111.50	111.70	-0.04	-0.18	1.31	44.38	8.95	6.42	-	4.51	4.24
ОФЗ 46003	0.3	37298	10.00	14.07.10	-	1630	113.00	113.17	-0.18	0.00	0.93	2.19	8.83	6.26	-	3.40	3.20
ОФЗ 46005	13.4	20000	0.00	09.01.19	-	4731	44.61	45.00	-0.99	0.51	1.39	0.00	0.00	6.77	-	12.25	11.47
ОФЗ 46014	5.5	58290	10.00	29.08.18	-	4598	110.35	110.70	-0.11	-0.20	1.10	36.71	9.03	6.60	-	5.75	5.39
ОФЗ 46017	339.8	29354	9.00	03.08.16	-	3842	107.31	107.45	-0.42	-0.05	0.62	17.51	8.38	6.64	-	6.96	6.53
ОФЗ 46018	0.4	17940	9.50	24.11.21	-	5781	112.30	112.95	-0.49	0.09	0.43	11.19	8.44	6.68	-	8.83	8.28
Всего	5705.0	504276															

Источники: REUTERS, расчеты Банка Москвы

Кривая доходности ОФЗ и Москвы



Источники: REUTERS, расчеты Банка Москвы

ЭМИТЕНТЫ	ОБЪЕМЫ		ПОГАШЕНИЕ/ ВЫКУП		Оферта	Дней до погашения	ЦЕНА		ИЗМЕНЕНИЕ, %			ДОХОДНОСТЬ, %			ДЮРАЦИЯ		
	Оборот млн. руб.	Объем млн. руб.	Купон, %	Погашение			Покупка	Продажа	день	неделя	месяц	НКД	Текущая	К погаш.	К оферте	Дюр. лет.	Мод. дюр.
Итоги торгов муниципальными облигациями																	
Волгоград, 01	0.99	400	10.20	17.07.08	-	903	104.30	104.50	2.71	3.11	2.87	1.68	9.76	7.82	-	2.23	2.07
Казань, 01	10.20	750	10.50	21.07.06	-	176	101.50	101.73	-0.02	0.37	0.14	1.73	10.32	7.04	-	0.48	0.45
Казань, 02	5.56	1000	10.00	11.04.07	-	440	102.65	102.85	1.04	1.43	1.20	1.64	9.73	7.21	-	0.95	0.88
Красноярск, 02	10.42	630	12.50	27.10.06	-	274	104.10	104.50	0.04	0.00	-0.52	0.34	12.00	6.90	-	0.73	0.68
Красноярск, 05	1.49	1000	6.19	18.10.08	-	996	99.50	99.70	-0.28	0.01	-0.15	16.96	6.21	7.80	-	2.49	2.31
Новосибирск, 02	0.00	1500	12.00	07.12.06	-	315	104.10	104.50	0.00	0.17	-0.52	16.77	11.51	7.06	-	0.82	0.77
Новосибирск, 03	0.00	1000	13.00	14.07.09	-	1265	114.50	114.95	0.00	2.60	0.09	6.05	11.32	7.65	-	2.93	2.72
Томск, 01	0.00	300	13.00	22.11.07	-	665	0.00	0.00	0.00	0.00	-1.12	15.71	12.29	7.49	-	1.19	1.10
Уфа, 03	0.00	400	10.03	18.07.06	-	173	101.40	101.80	0.00	0.30	-0.55	2.47	9.89	6.96	-	0.47	0.44
Уфа, 04	0.00	500	10.03	03.06.08	-	859	104.50	0.00	0.00	0.05	-0.33	14.01	9.63	8.23	-	2.13	1.97
Итоги торгов субфедеральными облигациями																	
Башкортостан, 04	0.00	500	8.02	13.09.07	-	595	89.00	0.00	0.00	-0.25	0.35	29.22	7.92	7.29	-	1.52	1.42
Белгородская обл., 04	0.00	320	14.50	29.04.08	-	824	0.00	113.65	0.00	0.09	3.83	35.36	12.77	7.35	-	1.97	1.84
Белгородская обл, 31001	0.10	2000	8.38	10.11.10	-	1749	102.85	103.22	0.00	0.93	0.44	16.30	8.12	7.79	-	3.95	3.66
Волгоградская обл.	0.00	400	11.99	14.05.06	-	108	90.00	0.00	0.00	0.00	-2.18	2.56	11.78	5.44	-	0.29	0.27
Волгоградская обл., 01	2.00	600	13.00	11.06.09	-	1232	90.00	0.00	0.09	0.92	-0.27	14.96	12.99	11.91	-	2.11	1.88
Волгоградская обл. 35001	0.00	700	13.00	17.06.10	-	1603	109.20	110.45	0.00	0.55	-0.09	12.47	11.80	7.61	-	2.51	2.33
Воронежская обл. 01	0.00	600	13.00	15.12.07	-	688	110.20	110.55	0.18	0.00	0.48	15.32	11.75	7.13	-	1.69	1.58
Воронежская обл. 02	0.75	500	13.00	18.06.09	-	1239	114.11	124.35	3.20	0.01	0.53	14.96	10.97	6.40	-	2.87	2.70
Иркутская обл., 01	0.00	700	10.50	22.07.07	-	542	102.85	103.15	0.00	0.00	-0.29	1.61	10.18	7.15	-	0.95	0.89
Иркутская обл., 02	0.00	750	10.00	07.09.06	-	224	101.75	102.05	0.00	0.20	-0.60	8.38	9.81	6.98	-	0.60	0.56
Иркутская обл. 31001	10.46	1500	10.00	17.12.09	-	1421	90.00	104.70	0.18	0.34	0.10	9.59	9.56	7.21	-	1.96	1.82
Иркутская обл, 31002	0.00	900	8.50	23.10.08	-	1001	101.42	101.60	0.00	0.05	0.00	11.41	8.36	7.20	-	1.63	1.52
Калужская обл., 01	0.00	300	10.00	24.12.07	-	697	99.00	104.00	0.00	0.00	-1.83	9.04	9.71	7.92	-	1.78	1.65
Кировская обл, 01	0.00	400	8.39	22.12.08	-	1061	101.30	101.54	0.00	0.53	0.00	8.05	8.26	11.78	-	1.77	1.58
Коми, 05	0.26	500	14.00	24.12.07	-	697	110.51	111.40	0.69	0.00	0.04	12.66	12.58	7.32	-	1.70	1.59
Коми, 06	0.00	700	14.00	14.10.10	-	1722	0.00	121.00	0.00	0.34	0.97	39.89	11.67	7.46	-	3.64	3.38
Коми, 07	0.00	1000	12.00	22.11.13	-	2857	110.10	114.97	0.00	0.47	-1.00	21.04	10.89	7.75	-	5.32	4.94
Коми, 08	0.00	1000	9.00	03.12.15	-	3598	100.50	100.99	0.00	1.22	0.00	12.82	8.89	7.56	-	6.55	6.09
Костромская обл., 04	0.34	800	13.00	11.03.08	-	775	107.70	108.25	0.70	-1.38	0.14	15.67	12.01	7.58	-	1.89	1.76
Красноярский край, 02	0.80	1500	10.95	26.10.06	-	273	103.10	103.30	-0.10	0.00	-0.10	0.90	10.62	6.83	-	0.73	0.68
Красноярский кр, 34003	0.00	3000	7.00	01.10.08	-	979	99.30	99.70	0.00	0.15	-0.09	21.67	7.02	7.05	-	2.01	1.88
Краснодарский край, 01	7.14	1000	10.50	15.05.07	-	474	0.00	103.95	-0.10	0.00	-0.67	20.71	10.14	7.36	-	1.23	1.14
Ленинградская обл., 02	0.00	800	14.01	08.12.10	-	1777	123.90	127.00	0.00	1.19	1.08	16.12	11.07	7.56	-	3.79	3.52
Ленинградская обл. 03	0.00	1300	13.50	05.12.14	-	3235	112.00	132.00	0.00	0.00	0.78	15.16	10.29	7.61	-	5.94	5.52
Московская обл., 03	0.48	1000	11.00	19.08.07	-	570	105.90	107.50	-1.75	0.84	-1.29	47.92	10.39	7.10	-	1.42	1.32
Московская обл., 05	66.71	12000	10.00	30.03.10	-	1524	109.91	110.00	-0.16	-0.48	0.77	23.42	9.10	6.74	-	2.85	2.67
Московская обл., 04	27.86	9600	11.00	21.04.09	-	1181	112.76	112.90	-0.21	0.00	0.75	0.60	9.75	6.74	-	2.80	2.62
Нижегородская обл. 01	0.00	1000	11.80	01.11.06	-	279	0.00	0.00	0.00	0.00	-2.50	27.48	11.37	6.90	-	0.72	0.68
Нижегородская обл. 02	0.79	2500	10.49	02.11.08	-	1011	105.65	105.93	-0.24	0.33	4.42	24.14	9.93	7.28	-	1.87	1.75
Новосибирская обл.	0.00	1500	13.50	27.07.06	-	182	0.00	0.00	0.00	-0.23	-0.25	32.55	13.13	7.95	-	0.48	0.44
Новосибирская обл. 02	0.00	2000	13.30	29.11.07	-	672	110.10	110.45	0.00	-0.99	-0.09	20.41	12.04	7.35	-	1.64	1.53
Новосибирская обл. 03	0.69	2500	9.00	15.12.09	-	1419	101.61	102.19	-0.54	0.50	0.00	9.12	8.85	8.03	-	2.65	2.46
Самарская обл., 01	0.00	2370	12.00	04.07.06	-	159	90.00	0.00	0.00	-0.11	0.24	7.56	11.72	6.51	-	0.43	0.40
Самарская обл., 02	0.10	2000	6.82	09.09.10	-	1687	99.55	100.35	-0.10	0.00	-0.31	7.85	6.80	6.93	-	3.97	3.72
Тверская обл., 02	1.10	1000	16.90	23.11.06	-	301	107.65	107.78	-0.06	-0.55	9.00	29.17	15.68	7.29	-	0.77	0.72
Тверская обл., 03	0.51	800	7.95	30.11.08	-	1039	101.00	101.09	0.04	0.44	0.00	12.20	7.86	7.73	-	2.55	2.36
Томская обл., 02	0.00	500	12.00	27.07.06	-	182	99.98	0.00	0.00	0.00	-1.20	59.84	11.48	1.90	-	0.47	0.46
Томская обл., 03	0.07	600	11.00	13.10.07	-	625	105.10	105.50	-0.38	0.00	-0.19	31.64	10.48	7.39	-	1.57	1.46
Томская обл, 34026	0.00	900	9.00	09.11.09	-	1383	100.00	100.50	0.00	0.00	-0.08	19.23	8.96	7.68	-	2.88	2.68
Удмуртская респ, 01	0.00	1000	8.20	27.12.08	-	1066	101.25	101.69	0.00	0.50	0.00	6.74	8.06	7.66	-	2.64	2.45
Хабаровский край, 02	2.04	700	11.00	05.10.06	-	252	102.05	102.30	0.00	0.00	-0.17	6.33	10.77	7.24	-	0.67	0.63
Хабаровский край, 06	0.00	1000	9.00	24.11.09	-	1398	101.15	101.50	0.05	0.42	0.25	15.53	8.87	7.62	-	2.60	2.41
ХМАО, 02	0.00	5000	12.00	27.05.08	-	852	0.00	113.00	0.00	0.00	-0.09	20.05	10.76	6.70	-	2.08	1.95
Чувашия, 03	0.00	500	9.50	13.04.07	-	442	0.00	102.20	0.68	0.34	2.50	3.90	9.22	7.07	-	1.16	1.08
Чувашия, 04	0.00	750	12.33	27.03.09	-	1156	113.90	114.09	0.00	0.40	0.26	41.21	10.83	7.46	-	2.66	2.47
Якутия, 03	0.00	800	12.00	17.06.08	-	873	108.70	111.10	0.00	1.14	-0.14	12.16	10.83	7.22	-	2.11	1.97
Якутия, 04	2.27	1000	13.00	16.03.06	-	49	100.60	101.07	-0.15	0.26	-0.49	14.96	12.88	5.78	-	0.13	0.13
Якутия, 05	3.06	2000	9.00	21.04.07	-	450	101.50	102.10	-0.01	0.35	-0.49	1.73	8.80	6.85	-	1.18	1.10
Якутия, 06	590.02	2000	10.00	13.05.10	-	1568	107.80	108.30	-0.72	-0.14	0.79	19.18	9.26	7.71	-	3.10	2.88
ЯНАО, 01	0.00	1800	11.00	03.08.08	-	920	108.20	0.00	0.00	0.19	0.01	52.44	10.18	6.79	-	2.19	2.05
Ярославская обл., 02	3.24	1000	13.28	03.07.07	-	523	107.85	108.10	0.00	0.19	-0.65	8.37	12.31	7.28	-	1.32	1.23
Ярославская обл., 03	0.01	1000	12.00	17.11.06	-	295	103.50	103.70	-0.14	0.05	-0.38	16.11	11.57	7.30	-	0.78	0.

ЭМИТЕНТЫ ОБЪЕМЫ ПОГАШЕНИЕ/ ВЫКУП ЦЕНА ИЗМЕНЕНИЕ,% ДОХОДНОСТЬ,% ДЮРАЦИЯ

Оборот, млн. руб. Объем, млрд. руб. Купон,% Погашение Оферта Дней до погашения Покупка Продажа день неделя месяц НКД Текущая К погаш. К оферте Дюр. лет. Мод. дюр.

Итоги торгов корпоративными облигациями

Нефть и газ

ГАЗПРОМ А3	0.00	10000	8.11	18.01.07	-	357	101.60	102.00	0.00	0.00	-0.34	0.67	7.97	6.36	-	0.96	0.90
ГАЗПРОМ А4	11.58	5000	8.22	10.02.10	-	1476	105.20	105.45	-0.05	-0.02	-0.05	36.48	7.81	6.81	-	3.42	3.20
ГАЗПРОМ А5	0.00	5000	7.58	09.10.07	-	621	101.19	102.65	0.25	0.01	-0.67	22.22	7.42	6.29	-	1.60	1.50
ГАЗПРОМ А6	86.60	5000	7.22	06.08.09	-	1288	101.10	101.14	0.04	0.15	0.10	33.23	7.14	6.98	-	3.08	2.88
НГК ИТЕРА	0.00	2000	9.75	07.12.07	-	680	100.73	101.00	0.00	0.30	0.25	13.36	9.67	9.44	-	1.73	1.58
Лукойл 02	12.65	6000	7.15	17.11.09	20.11.07	1391	101.66	101.75	0.00	0.59	-0.10	12.73	7.02	-	6.17	1.72	1.62
НОВАТЭК, 01	0.00	1000	9.40	30.11.06	-	308	101.50	102.50	0.00	0.94	-0.68	14.42	9.26	7.59	-	0.82	0.76
Татнефть 03	0.00	1500	12.00	01.07.06	-	156	0.00	103.00	0.00	0.00	0.00	8.88	11.68	5.49	-	0.43	0.41

Химия и нефтехимия

АЦБК-Инвест, 02	0.00	500	11.80	20.05.08	21.11.06	845	0.00	102.00	0.00	0.25	0.00	21.01	11.64	-	10.37	0.78	0.70
Дорогобуж, 01	1.03	900	9.90	11.06.08	13.12.06	867	101.55	101.75	0.19	-0.20	-0.39	11.66	9.73	-	7.93	0.86	0.79
Куйбышевазот, 01	0.00	600	0.00	15.06.06	-	140	100.15	100.30	0.00	0.10	0.20	0.00	0.00	-0.57	-	0.38	0.39
НИКОСХИМ, 01	0.71	750	14.00	14.12.06	-	322	101.31	101.75	-0.20	-0.10	1.00	16.11	13.77	12.22	-	0.85	0.76
НКНХ-03	0.00	2000	8.00	01.09.07	-	583	99.75	0.00	0.00	0.00	0.25	12.27	7.98	7.91	-	0.81	0.75
НКНХ, 04	0.00	1500	9.99	26.03.12	02.04.09	2251	105.00	106.50	0.00	0.33	-0.42	31.48	9.41	-	7.89	2.74	2.54
Нэфис Косметикс, 01	0.28	400	10.50	22.04.07	-	451	100.40	100.70	-0.10	0.59	0.01	27.90	10.43	10.10	-	1.16	1.06
САНОС 01	0.00	300	14.00	13.02.06	-	18	100.27	100.40	0.00	-0.11	-0.34	63.29	13.93	3.80	-	0.05	0.05
САНОС 02	46.34	3000	10.00	10.11.09	13.11.07	1384	105.90	106.00	-0.15	0.14	-0.28	19.73	9.43	8.29	-	3.21	2.96
УдмуртНП, 01	0.00	1500	9.50	01.09.08	01.12.06	949	99.70	99.90	0.00	0.20	0.25	38.78	9.50	-	9.87	0.80	0.72

Электрэнергетика

Башкирэнерго, 02	0.61	500	9.50	22.02.07	-	392	100.75	0.00	0.00	-0.07	-0.35	40.08	9.34	7.91	-	1.01	0.93
Ленэнерго, 01	15.24	3000	10.25	19.04.07	-	448	101.55	101.70	-0.06	0.99	-0.04	27.52	10.08	8.94	-	1.16	1.06
Свердловэнерго, 01	0.00	500	11.50	01.03.07	-	399	0.00	102.30	0.00	0.65	-0.49	46.32	11.35	10.45	10.45	1.01	0.92
Татэнерго, 01	0.00	1500	9.65	13.03.08	-	777	103.00	103.70	0.00	0.00	-0.58	35.16	9.32	7.97	-	1.92	1.77
ФСК ЕЭС, 01	20.21	5000	8.80	18.12.07	-	691	103.50	103.65	-0.24	0.14	8.84	8.92	8.49	6.82	-	1.77	1.66
ФСК ЕЭС, 02	4.18	7000	8.25	22.06.10	-	1608	104.35	104.70	-0.10	-0.20	-0.24	6.78	7.89	7.17	-	3.77	3.52
Якутскэнерго, 01	0.00	400	14.00	31.08.06	-	217	0.00	0.00	0.00	0.19	-0.77	56.38	13.53	7.98	-	0.56	0.52

Связь

Волгателеком	0.00	1000	13.00	21.02.06	-	26	100.35	100.40	0.00	-0.12	-0.59	23.51	12.95	7.19	-	0.07	0.07
Вымпелком 01	0.00	3000	9.90	16.05.06	-	110	100.55	101.05	0.00	0.07	-0.20	19.53	9.80	6.20	-	0.30	0.28
Дальсвязь 01	6.86	1000	13.00	15.11.06	-	293	103.90	104.50	0.00	0.53	-0.86	25.29	12.45	7.36	-	0.77	0.72
МГТС 04	0.00	1000	10.00	22.04.09	26.04.06	1182	100.80	101.00	0.00	0.00	-0.52	25.21	9.86	-	3.88	0.25	0.24
МГТС, 05	15.30	1500	8.30	25.05.10	29.05.07	1580	0.00	101.80	0.10	0.44	-0.59	13.19	8.14	-	6.85	1.28	1.20
Мегафон Финас 01	0.00	1500	11.50	07.06.06	-	132	0.00	102.00	0.00	0.34	-0.29	15.75	11.31	6.56	-	0.36	0.34
Мегафон	0.00	1500	9.28	11.04.07	-	440	0.00	102.45	0.00	0.94	-0.78	25.95	9.08	7.46	-	1.14	1.06
Мегафон, 03	10.35	3000	9.25	15.04.08	-	810	103.20	103.60	-0.05	0.29	-0.34	25.34	8.94	7.66	-	2.01	1.87
РТК-ЛИЗИНГ, 04	0.00	2250	9.69	08.04.08	11.04.06	39546	100.12	100.45	0.00	-0.10	-0.74	24.15	9.67	-	8.46	0.21	0.19
Сибирьтелеком 03	0.00	1530	14.50	14.07.06	-	169	103.20	113.07	0.00	0.17	-1.04	5.16	14.05	7.32	-	0.46	0.43
Сибирьтелеком, 04	0.04	2000	12.50	05.07.07	-	525	106.35	106.70	-0.15	0.14	-0.42	7.19	11.75	7.89	-	1.36	1.26
Сибирьтелеком, 05	6.16	3000	9.20	25.04.08	-	820	102.40	102.90	-0.19	0.19	-0.61	22.68	8.96	8.01	-	2.04	1.89
Сибирьтелеком, 06	22.46	2000	7.85	16.09.10	23.09.08	1694	99.75	99.90	-0.30	0.30	-0.15	27.10	7.87	-	8.05	2.39	2.21
СЗ Телеком, 02	0.00	1500	7.50	03.10.07	-	615	99.70	99.90	0.00	0.15	-0.45	4.52	7.51	7.85	-	1.18	1.10
СЗ Телеком, 03	0.00	3000	9.25	24.02.11	28.02.08	1855	102.35	0.00	0.00	0.15	0.00	14.19	8.97	-	7.82	1.90	1.76
СМАРТС, 02	33.76	500	15.00	26.06.07	26.06.06	516	100.45	100.95	0.70	-0.99	1.81	12.74	14.90	-	13.05	0.41	0.37
СМАРТС, 03	6.20	1000	14.10	29.09.09	03.10.06	1342	100.50	100.75	-0.50	0.40	0.15	44.04	14.03	-	13.67	0.65	0.57
Таттелеком, 03	0.00	600	11.75	06.05.07	-	465	102.50	104.49	0.00	-0.38	-1.01	24.47	11.33	8.93	-	1.18	1.08
УРСИ 03	9.40	3000	14.25	18.07.06	-	173	103.20	103.40	-0.29	-0.17	-0.62	3.51	13.81	7.24	-	0.47	0.44
УРСИ 04	17.68	3000	9.99	01.11.07	-	644	103.92	104.93	-0.10	-0.14	-0.36	22.99	9.61	7.69	-	1.63	1.51
УРСИ 05	0.00	2000	9.19	17.04.08	-	812	102.60	103.00	0.00	0.24	0.05	24.67	8.93	7.86	-	2.02	1.87
Центртелеком 03	0.00	2000	12.35	15.09.06	-	232	102.75	103.00	-0.19	0.05	-1.09	44.66	12.01	7.86	-	0.61	0.56
Центртелеком 04	8.42	5623	13.80	21.08.09	-	1303	116.65	116.90	-0.21	0.13	-0.47	60.87	11.83	8.48	-	2.84	2.62
Центральный Телеграф 0	1.60	500	16.00	22.08.06	-	208	103.55	104.00	0.05	1.26	-0.76	28.49	15.45	9.85	-	0.54	0.49
ЮТК, 01	0.14	1500	14.24	14.09.06	-	231	102.20	103.50	-0.20	-0.29	-1.16	51.89	13.93	10.77	-	0.60	0.54
ЮТК, 02	3.22	1500	12.00	07.02.07	08.02.06	377	100.01	100.10	-0.20	0.00	-0.03	55.56	12.00	-	11.37	0.04	0.03
ЮТК, 03	0.24	3500	12.30	10.10.09	13.04.06	1353	100.35	100.40	-0.12	0.08	-0.40	37.41	12.26	-	10.11	0.21	0.19

Добывающая промышленность

Полиметалл, 01	0.00	750	17.00	21.03.06	-	54	0.00	101.75	0.00	-0.64	1.19	59.62	16.82	8.93	-	0.15	0.14
СУЭК, 02	0.00	1000	11.00	15.02.07	16.02.06	385	99.90	100.15	0.15	0.05	-0.30	21.10	10.98	-	8.21	0.06	0.05
Хайленд Голд Финанс, 01	1.52	750	12.00	02.04.08	09.10.06	797	100.90	101.00	-0.15	-0.05	-0.59	7.23	11.88	-	10.92	0.68	0.61

Металлургия

ИНПРОМ, 01	2.45	500	12.50	20.04.07	21.04.06	449	100.30	100.70	-0.25	0.00	-0.49	33.22	12.41	-	9.13	0.23	0.21
ИНПРОМ, 02	1.03	1000	12.00	15.07.10	26.07.06	1631	100.70	100.89	0.01	-0.01	-0.15	2.30	11.88	-	10.13	0.49	0.45
МаирИнвест, 01	0.00	500	12.30	03.04.07	-	432	100.01	100.20	0.00	0.30	-1.48	7.75	12.26	12.57	-	1.11	0.99
НСММЗ, 01	0.43	1000	12.10	19.05.08	22.05.06	844	100.75	101.20	-0.05	-0.30	0.34	21.88	12.01	-	9.46	0.32	0.29
ОМК, 01	0.41	3000	9.20	12.06.08	-	868	102.31	102.65	-0.15	0.33	0.10	12.35	8.98	8.18	-	2.17	2.00
Русал Фин 02	2.43	5000	8.00	20.05.07	-	479	100.85	101.15	-0.25	0.60	-0.10	14.68	7.93	7.43	-	1.26	1.17
РусАлФин, 03	4.00	6000	7.20	21.09.08	-	969	99.85	99.98	-0.15	0.13	-0.65	25.05	7.21	7.39	-	2.41	2.24
Свободный сокол, 02	2.02	600	13.55	22.11.07	27.05.06	665	0.00	101.10	-0.49	0.00	-0.20	23.39	13.44	-	11.20	0.33	0.30
СГ МЕЧЕЛ, 01	1.01	2000	10.69	22.11.07	30.05.06	665	100.85	101.05	0.00	-0.20	-0.39	18.45	10.58	-	7.24	0.34	0.32
Северсталь	0.00	3000	8.10	28.06.07	-	518	100.75	0.00	0.00	0.50	0.00	6.21	8.02	7.47	-	1.36	1.27
ТД МЕЧЕЛ 01	3.35	3000	11.75	12.06.09	16.06.06	1233	101.56	101.60	-0.05	0.00	-0.34	13.20	11.56	-	7.39	0.39	0.36

ЭМИТЕНТЫ	ОБЪЕМЫ		ПОГАШЕНИЕ/ ВЫКУП		ЦЕНА		ИЗМЕНЕНИЕ, %			ДОХОДНОСТЬ, %			ДЮРАЦИЯ				
	Оборот, млн. руб.	Объем, млрд. руб.	Купон, %	Погашение	Оферта	Дней до погашения	Покупка	Продажа	день	неделя	месяц	НКД	Текущая	К погаш.	К оферте	Дюр. лет.	Мод. дюр.
Машиностроение																	
Автоваз, 02	6.81	3000	9.20	13.08.08	14.02.07	930	101.70	101.85	0.00	0.22	0.15	40.83	9.05	-	7.62	0.99	0.92
Автоваз, 03	0.00	5000	9.70	22.06.10	27.06.06	40351	100.90	101.05	0.00	0.34	-0.15	7.97	9.60	-	7.05	0.42	0.39
Вагонмаш, 01	5.13	300	13.50	19.06.08	22.06.06	875	104.45	104.50	0.05	0.10	0.95	12.95	12.92	-	2.32	0.40	0.39
ВКМ-Финанс, 01	1.10	1000	10.25	04.06.08	06.12.06	860	100.95	101.08	-0.06	0.01	-0.49	14.04	10.15	-	9.26	0.84	0.77
Волгабурмаш 01	0.00	600	11.10	08.10.08	11.10.06	986	0.00	101.16	0.00	0.10	0.20	32.24	11.33	-	14.60	0.68	0.59
ГТ-ТЭЦ Энерго 02	0.45	1500	12.50	22.06.06	-	147	101.10	101.30	0.10	-0.10	0.04	11.99	12.36	9.55	-	0.40	0.37
ГТ-ТЭЦ Энерго 03	15.18	1500	12.04	18.04.08	23.10.06	813	101.00	101.15	0.10	-0.98	-0.49	32.00	11.90	-	10.60	0.71	0.64
ЕПК 01	21.63	1000	8.75	02.10.08	05.10.06	980	99.50	99.79	-0.30	0.18	0.50	26.85	8.79	-	9.70	0.67	0.61
ИжАвто, 01	3.43	1200	10.70	14.03.07	-	412	99.20	99.49	-0.21	0.79	-1.66	39.28	10.78	11.67	-	1.05	0.94
Ижмаш, 02	0.00	1000	13.55	17.06.08	19.12.06	873	101.71	102.25	0.00	0.69	-1.36	13.74	13.33	-	11.86	0.86	0.77
ИРКУТ 03	1.01	3250	8.74	16.09.10	-	1694	100.85	101.00	-0.05	0.77	0.00	30.17	8.65	8.65	-	3.81	3.50
КАМАЗ-Финанс	0.00	1200	6.00	11.11.06	-	289	0.00	100.00	0.00	-1.15	0.00	12.49	6.06	7.44	-	0.78	0.72
КАМАЗ-Финанс, 02	0.00	3000	8.45	17.09.10	19.09.08	1695	100.15	100.35	-0.01	0.60	0.15	28.94	8.42	-	8.46	2.36	2.18
Криогенмаш, 02	0.50	500	10.40	08.07.08	11.07.06	894	100.35	100.50	-0.15	-0.20	-0.10	4.56	10.35	-	9.33	0.46	0.42
ЛОМО, 02	0.02	700	14.20	11.07.06	-	166	101.11	101.15	0.04	0.25	-0.25	6.22	14.02	11.15	-	0.46	0.41
МиГ-Финанс, 01	1.35	1000	10.50	03.06.09	06.06.07	1224	99.25	99.58	-0.02	0.30	-0.42	14.38	10.54	-	11.11	1.29	1.16
ОМЗ 04	0.72	900	14.25	26.02.09	31.08.06	1127	103.30	104.47	-1.60	0.43	-0.61	57.39	13.79	-	8.58	0.56	0.52
ПМЗ, 01	0.04	750	9.70	21.07.09	25.07.06	40015	100.17	100.40	-0.29	0.00	-0.28	0.53	9.70	-	10.03	0.49	0.44
Промтрактор, 01	7.03	1500	10.70	03.07.08	07.07.06	889	100.20	100.50	-0.20	0.10	-0.25	6.16	10.66	-	9.70	0.44	0.41
Русские Автобусы	0.00	500	14.00	22.05.06	-	116	101.00	101.15	0.00	0.05	-0.05	26.08	13.85	10.16	-	0.32	0.29
Салют-Энергия, 01	1.13	3000	10.15	25.12.07	26.12.06	698	100.10	100.45	0.10	0.45	-0.30	8.34	10.14	-	10.26	0.89	0.81
Сатурн Инвест	0.00	500	15.00	05.08.06	-	191	0.00	0.00	0.00	-0.48	-1.29	71.51	14.54	8.81	-	0.49	0.45
НПО САТУРН, 01	2.41	1500	11.50	23.03.08	28.03.06	39530	100.55	100.65	-0.10	0.05	-0.37	39.70	11.44	-	8.15	0.17	0.15
Северсталь-авто	0.00	1500	11.25	21.01.10	25.01.07	1456	0.00	0.00	0.00	0.00	-0.14	56.10	10.86	-	7.58	0.92	0.86
СОК-Автокомпл., 01	7.96	1100	12.32	24.04.08	27.10.06	819	99.40	99.89	-0.20	0.51	-3.46	30.72	12.38	-	13.39	0.72	0.64
Стройтрансгаз, 01	6.08	3000	9.60	25.06.08	-	881	101.25	101.45	-0.29	0.67	-0.20	7.63	9.47	9.14	-	2.20	2.01
ТВЗ, 01	0.00	750	14.60	10.10.06	-	257	103.00	103.55	0.00	1.22	-0.10	43.20	14.07	9.13	-	0.67	0.61
Трансмашхолдинг, 01	5.08	1500	14.00	01.12.07	05.06.06	674	101.35	101.50	-0.11	0.10	-0.34	21.48	13.79	-	9.31	0.36	0.33
Уралвагонзавод, 01	11.66	2000	13.36	30.09.08	03.10.06	978	103.00	103.10	-0.05	-0.15	-0.10	41.73	12.97	-	8.89	0.65	0.60
Уралвагонзавод 02	9.05	3000	9.35	05.10.10	03.10.07	1713	100.52	100.53	-0.23	0.60	0.00	28.95	9.30	-	9.20	1.56	1.42
Пищевая промышленность																	
Аладушкин 01	4.87	500	14.00	08.03.07	-	406	103.90	103.95	-1.88	-0.86	-0.10	53.70	13.73	10.50	-	1.02	0.92
АПК Аркада 01	0.23	600	14.95	28.06.08	29.06.06	884	100.95	101.14	0.00	0.08	0.20	11.88	14.81	-	12.43	0.42	0.38
АПК ОГО, 01	0.68	1100	15.50	22.04.07	28.04.06	451	100.72	100.82	-0.07	0.01	0.58	35.01	15.39	-	12.72	0.25	0.22
Балтимор-Нева	0.00	500	1.00	05.09.06	-	222	0.00	95.05	0.00	-1.63	0.53	1.48	1.07	13.62	-	0.61	0.53
Балтимор-Нева, 03	5.57	800	11.65	15.05.08	23.11.06	840	101.10	101.35	0.12	0.20	-0.10	22.34	11.50	-	9.94	0.80	0.72
Вимп-Билль-Данн	3.47	1500	11.24	11.04.06	-	75	100.66	100.80	-0.27	0.00	-0.15	32.95	11.17	7.72	-	0.21	0.19
Группа ОСТ, 02	11.10	1000	13.60	08.05.08	22.05.06	833	100.25	100.30	-0.40	-0.15	0.05	28.69	13.56	-	11.51	0.32	0.28
Джей-Эф-Си, 02	15.04	1200	13.00	04.12.07	05.12.06	677	103.10	103.40	-0.15	-0.39	-0.36	18.16	12.60	-	9.21	0.83	0.76
Инвестпроект, 01	21.57	1000	10.80	16.05.07	-	475	102.40	102.75	0.24	-0.15	0.39	21.01	10.51	8.68	-	1.23	1.13
Микояновский	0.00	1000	13.50	18.09.06	-	235	101.10	103.70	0.00	0.00	0.46	48.08	13.08	8.45	-	0.61	0.57
Нутринвестхолдинг, 01	6.03	1200	12.00	09.06.09	13.06.06	1230	100.45	100.50	0.05	-0.14	0.10	14.47	11.94	-	11.04	0.37	0.33
ПАВА, 01	0.00	350	12.90	15.06.08	16.06.06	871	0.00	100.50	0.00	0.45	0.30	14.84	12.84	-	11.97	0.38	0.34
Парнас-М, 01	3.01	500	12.75	15.03.06	-	48	100.45	100.65	-0.05	0.00	-0.69	15.02	12.69	9.15	-	0.13	0.12
Праймери Дон, 01	0.03	750	12.50	10.11.06	-	288	0.00	100.20	0.10	0.20	-0.99	26.03	12.49	12.94	-	0.74	0.66
Разгуляй-Центр 01	0.61	1000	14.00	05.06.06	-	130	101.20	101.20	-0.14	0.20	-0.30	20.33	13.83	10.30	-	0.36	0.32
Разгуляй-Финанс, 01	0.00	3000	11.50	02.10.08	05.04.07	980	99.75	100.00	0.00	0.00	-0.50	35.29	11.50	-	11.79	1.11	0.99
Русагро 01	5.98	1000	11.66	19.07.08	18.01.07	905	99.68	99.99	0.45	-0.67	-0.70	2.56	11.71	-	12.46	0.95	0.85
Русский Продукт, 04	0.00	440	13.95	15.05.07	16.05.06	474	101.10	0.00	0.00	0.00	3.45	27.52	13.81	-	10.90	0.29	0.26
ЭФКО, 01	0.00	1000	8.00	05.09.06	14.03.06	222	0.00	100.50	0.00	0.00	0.74	31.12	7.96	-	10.07	0.13	0.12
Югтранзит 02	0.00	1000	11.50	25.11.08	28.11.06	1034	0.00	0.00	0.00	0.28	-0.49	18.27	11.53	-	12.11	0.81	0.72
Пивоварение																	
Балтика, 01	0.00	1000	8.75	20.11.07	-	663	0.00	102.75	0.00	0.05	0.93	8.87	8.58	7.73	-	1.77	1.65
Красный Восток-Инвест	22.90	1500	11.50	25.02.07	-	395	102.65	102.90	-0.15	-0.20	-0.34	48.52	11.20	9.06	-	1.00	0.92
Очаково, 02	0.00	1500	8.50	19.09.08	-	967	99.43	99.65	0.00	0.05	-0.30	29.11	8.54	8.94	-	1.99	1.83
ПИТ-Инвестментс 01	0.00	1000	12.00	28.09.06	-	245	102.00	102.50	0.00	0.20	-0.73	39.12	11.71	8.30	-	0.64	0.59
ПИТ-Инвестментс 02	0.20	1500	14.25	23.03.09	29.09.06	1152	103.85	103.95	-0.10	-0.01	-0.76	47.63	13.71	-	8.00	0.64	0.59
САН Интербрю	0.00	2500	13.00	15.08.06	-	201	0.00	103.30	0.00	0.10	-1.53	9.26	12.59	4.38	-	0.39	0.37

Источники: REUTERS, расчеты Банка Москвы

ЭМИТЕНТЫ	ОБЪЕМЫ		ПОГАШЕНИЕ/ ВЫКУП		ЦЕНА		ИЗМЕНЕНИЕ, %			ДОХОДНОСТЬ, %			ДЮРАЦИЯ				
	Оборот, млн. руб.	Объем, млрд. руб.	Купон, %	Погашение	Оферта	Дней до погашения	Покупка	Продажа	день	неделя	месяц	НКД	Текущая	К погаш.	К оферте	Дюр. лет.	Мод. дюр
Розничный сектор																	
Евросеть, 01	3.49	1000	16.33	25.04.06	-	89	101.26	101.30	-0.21	-0.09	0.06	42	16.12	10.51	-	0.24	0.22
Копейка ТД, 01	0.00	1200	9.75	17.06.08	19.12.06	873	0.00	0.00	0.00	0.00	0.00	10	9.53	-	7.26	0.86	0.80
Магнит 01	15.28	2000	9.34	19.11.08	-	1028	101.70	102.20	-0.15	0.00	0.55	16	9.17	8.76	-	2.51	2.30
Марта-Финанс, 01	0.42	700	14.84	22.05.08	-	847	105.00	106.50	0.33	-0.47	0.28	26	14.02	12.21	-	2.01	1.79
МИР Финанс	2.05	1000	9.89	27.12.07	27.12.06	700	100.15	100.25	-0.05	0.04	0.55	8.13	9.87	-	9.84	0.89	0.81
Пятерочка Финанс, 01	0.00	1500	11.45	12.05.10	-	1567	102.00	0.00	0.00	0.01	-1.27	22.27	10.28	8.41	-	3.49	3.22
Перекресток, 01	2.02	1500	8.81	08.07.08	11.07.06	894	100.30	100.60	0.00	0.10	-0.30	3.86	8.74	-	6.86	0.46	0.43
Лесная промышленность и ЦБК																	
АЦБК-Инвест	0.00	500	13.50	07.09.06	-	224	100.50	0.00	0.00	0.20	-0.73	18.12	-	-	-	0.59	0.53
Волга 01	9.19	1500	12.00	13.03.07	-	411	100.22	101.35	-0.05	-0.70	-1.09	44.05	11.86	11.16	-	1.05	0.94
ГОТЭК	0.00	550	12.50	06.06.06	-	131	101.00	101.20	0.00	0.15	-0.74	17.47	12.35	8.89	-	0.36	0.33
НЛК 01	0.00	500	11.90	31.01.08	03.08.06	735	0.00	100.30	0.00	-0.05	-0.60	57.05	11.85	-	11.38	0.49	0.44
ПЭФ Союз, 01	0.00	300	11.00	09.10.07	05.10.06	621	0.00	100.50	0.00	0.50	-0.15	33.75	10.97	-	10.76	0.66	0.60
Строительство и ипотека																	
АИЖК	0.00	1070	11.00	01.12.08	-	1040	110.50	110.85	0.00	0.32	-0.63	16877	9.94	6.91	-	2.51	2.34
АИЖК, 02	0.00	1500	11.00	01.02.10	-	1467	0.00	0.00	0.00	1.02	-0.70	53.64	9.69	7.21	-	3.25	3.03
АИЖК, 03	0.00	2250	9.40	15.10.10	-	1723	108.05	108.59	0.00	0.47	-0.46	2.83	8.70	6.94	-	3.03	2.84
АИЖК, 04	0.00	900	8.70	01.02.12	-	2197	0.00	0.00	0.00	0.00	0.00	20.50	7.95	6.95	-	4.73	4.42
Главмострой, 01	11.20	2000	13.00	27.05.07	27.05.06	486	100.85	101.00	0.00	0.12	-0.10	22.08	12.89	-	10.74	0.32	0.29
ИНТЕКО 01	0.00	1200	10.95	15.02.07	-	385	0.00	99.90	0.00	0.00	0.00	48.30	10.95	11.23	-	0.98	0.88
Искитимцемент, 01	6.57	200	16.80	24.12.06	-	332	103.81	104.49	0.10	-0.24	0.69	15.19	16.14	12.51	-	0.85	0.76
Искитимцемент 02	0.00	500	12.50	05.11.08	07.11.07	1014	100.30	100.50	0.00	0.20	0.10	26.71	12.44	-	12.78	1.58	1.40
Группа ЛСР, 01	0.00	1000	14.00	20.03.08	23.03.06	784	100.25	100.80	0.00	-0.38	-0.50	48.33	13.92	-	9.57	0.15	0.14
МИА, 01	0.05	2200	10.00	20.09.12	-	2429	101.50	102.50	0.00	0.00	-1.21	0.19	9.76	9.48	-	3.03	2.77
МИА, 02	0.00	1000	9.50	09.08.08	06.02.07	926	99.60	100.15	0.00	0.00	-1.09	20.56	9.54	-	10.28	0.97	0.88
Миракс Групп	14.57	1000	13.50	19.08.08	22.08.06	936	101.40	101.70	-0.05	0.01	-0.36	57.70	13.29	-	10.87	0.54	0.49
ПИК, 05	0.22	1120	13.00	20.05.08	23.05.06	845	100.31	100.50	-0.20	0.15	-0.79	23.15	12.95	-	12.38	0.31	0.28
ЦУН ЛенСпецСМУ, 01	12.17	1000	15.50	22.04.10	27.04.06	1547	100.32	100.99	-0.63	0.05	-0.39	38.64	15.44	-	13.49	0.25	0.22
Салаватстекло 02	4.00	1200	9.28	28.10.09	31.10.07	1371	96.00	100.20	-0.30	0.00	-0.25	21.61	9.28	-	9.48	1.63	1.49
Салаватстекло 01	0.00	750	11.60	25.03.08	26.09.06	789	0.00	104.40	0.37	0.33	-1.18	38.45	11.11	-	4.84	0.64	0.61
Сиб. цемент., 03	5.06	800	12.50	12.06.08	15.06.06	868	100.90	101.27	-0.25	0.00	0.10	14.38	12.39	-	9.92	0.38	0.35
СУ-155	0.00	1500	14.00	30.03.07	30.03.06	428	100.00	100.40	0.00	-0.49	-0.35	11.12	13.93	-	10.93	0.17	0.16
ЮССК, 01	0.89	600	14.00	01.07.08	04.07.06	39630	98.50	99.50	-0.25	0.00	-0.21	8.82	14.07	-	15.09	0.44	0.38
Транспорт																	
АвиаК. Самара, 01	1.03	350	15.00	08.03.07	-	406	102.80	102.90	0.15	0.00	-0.10	57.53	14.60	11.70	-	1.01	0.91
Ист Лайн Хэндлинг, 02	0.93	3000	11.59	22.05.08	23.11.06	847	100.70	101.09	-0.12	-0.98	1.28	20.00	11.51	-	10.92	0.80	0.72
ММК-Транс, 01	0.35	650	11.50	10.07.08	11.01.07	39639	100.70	101.20	0.29	0.30	-0.69	4.41	11.39	-	10.64	0.93	0.84
РЖД, 03	9.25	4000	8.33	02.12.09	-	1406	105.25	105.50	-0.38	0.05	-0.14	11.41	7.93	6.94	-	3.35	3.13
РЖД, 02	2.04	4000	7.75	05.12.07	-	678	102.00	102.20	0.03	-0.68	-0.15	10.62	7.60	6.68	-	1.75	1.64
Транснефтепродукт	0.00	1000	8.90	10.05.06	-	104	0.00	101.35	0.00	0.00	0.21	19.02	8.84	6.28	-	0.29	0.27
ЮТЭйр, 01	0.00	1000	10.65	22.11.06	-	300	100.40	100.74	0.00	0.29	-0.10	18.38	10.62	10.55	-	0.80	0.73
ЭйрЮнион 01	2.39	1500	13.00	10.11.09	15.05.07	1384	98.90	99.30	-0.41	-0.25	0.00	25.64	13.12	-	14.49	1.19	1.04
Финансовый сектор																	
Абсолют Банк, 01	1.31	1000	11.50	21.04.06	-	85	100.31	100.60	-0.09	-0.29	0.00	1.89	11.44	9.25	-	0.23	0.21
АК Барс, 01	0.00	500	8.80	05.04.06	-	69	0.00	100.55	0.00	0.00	0.00	27.24	8.68	1.34	-	0.19	0.19
Банк Зенит, 01	0.00	1000	8.50	24.03.07	24.03.06	422	100.04	100.35	0.00	0.02	0.15	29.34	8.48	-	6.69	0.16	0.15
Внешторгбанк 03	0.00	2000	14.00	22.02.06	-	27	100.50	100.70	0.00	-0.29	-0.26	94.36	13.91	4.98	-	0.07	0.07
Внешторгбанк 04	0.00	5000	5.60	19.03.09	23.03.06	1148	99.70	99.95	0.00	0.06	-0.04	19.33	5.60	-	5.82	0.15	0.15
Внешторгбанк 05	9.95	15000	6.20	17.10.13	26.04.07	2821	99.50	99.66	-0.20	-0.30	-0.50	15.46	6.22	-	6.65	1.19	1.12
Банк Кедр, 01	0.22	450	11.00	05.10.07	13.10.06	617	97.50	97.70	-0.10	-0.51	-2.00	6.03	11.26	-	14.93	0.69	0.60
Мастер-Банк, 02	0.27	1000	12.75	23.05.08	02.06.06	848	100.27	100.70	0.47	0.65	0.40	21.66	12.69	-	10.82	0.35	0.31
МКБ 01	0.41	500	11.50	25.04.07	26.04.06	454	100.40	100.50	0.00	-0.10	-0.30	0.32	11.45	-	9.84	0.25	0.22
ММБ, 01	0.00	1000	8.30	13.02.07	-	383	0.00	0.00	0.00	0.00	-0.69	37.07	8.20	7.16	-	0.99	0.92
Росбанк, 01	0.00	3000	9.25	15.02.09	14.02.07	1116	101.65	101.85	0.00	-0.15	-0.32	41.82	9.10	-	7.72	0.99	0.92
Россельхозбанк 01	10.04	3000	7.50	04.06.08	06.12.06	860	100.00	100.40	0.40	-0.15	0.06	10.27	7.47	-	7.20	0.83	0.78
Русский Стандарт 02	0.00	1000	14.04	14.06.06	-	139	102.20	102.40	0.00	-0.63	-0.74	16.54	13.73	7.83	-	0.38	0.35
Русский Стандарт 03	0.00	2000	8.40	22.08.07	23.08.06	573	100.20	100.85	0.00	0.00	-0.50	35.67	8.32	-	6.78	0.55	0.52
Русский Стандарт 04	5.01	3000	8.99	03.03.08	02.03.06	767	99.90	100.10	-0.06	0.00	-0.30	36.45	8.98	-	7.66	0.10	0.09
Русский Стандарт 05	0.00	5000	7.60	09.09.10	15.03.07	1687	99.90	100.15	0.15	-	0.00	27.69	7.59	-	7.59	1.08	1.00
Сибкаадем, 01	0.00	470	10.59	05.04.07	06.04.06	434	100.10	100.40	0.00	-0.25	-0.15	6.09	10.58	-	10.00	0.19	0.17
Банк Спурт, 01	0.00	500	9.25	15.11.07	16.11.06	658	99.50	100.25	0.00	0.00	-0.20	17.74	9.24	-	9.43	0.77	0.71
ТуранАлем 01	0.20	3000	6.40	06.10.09	10.10.06	1349	99.70	0.00	-0.05	0.00	-0.70	18.76	6.42	-	6.94	0.69	0.64
ТК Финанс, 01	1.70	1000	10.75	18.09.08	22.03.07	966	0.00	103.50	-0.48	1.96	2.00	37.11	10.39	-	7.64	1.08	1.00
УБРиР, 01	3.01	500	12.50	05.07.06	-	160	100.58	100.65	0.00	0.28	0.00	7.53	12.42	10.86	-	0.44	0.40
Финанс Инт Инв, 02	0.00	2500	8.33	12.09.07	13.09.06	594	0.00	0.00									

ЭМИТЕНТЫ	ОБЪЁМ	ПОГАШЕНИЕ	ЦЕНА	ИЗМЕНЕНИЕ,%	ДОХОДНОСТЬ,%	РЕЙТИНГ	ДЮРАЦИЯ														
								Объем, млн.	Купон,%	Погашение	Дней до погашения	Покупка	Продажа	день	неделю	месяц	К погаш.	Текущая	Спред к benchmark	S&P	Moody's
Суверенные еврооблигации																					
Россия 07	\$ 2 400	10	26.06.2007	515	106.56	106.75	0.00	0.00	-0.06	5.09	9.38	60	BBB	Vaa2	BBB	1.34	1.30				
Россия 10	\$ 2 718	8.25	31.03.2010	1524	106.56	106.75	-0.12	0.41	-0.06	4.94	7.74	50	BBB	Vaa2	BBB	1.97	1.93				
Россия 18	\$ 3 466	11	24.07.2018	4561	147.56	148.25	-0.21	0.68	0.26	5.64	7.45	112	BBB	Vaa2	BBB	8.04	7.82				
Россия 30	\$ 19 526	5	31.03.2030	8829	112.38	112.56	-0.17	0.72	0.89	5.60	4.45	109	BBB	Vaa2	BBB	7.97	7.76				
Россия 28	\$ 2 500	12.75	24.06.2028	8184	182.38	183.25	-0.95	0.48	1.24	6.01	6.99	131	BBB	Vaa2	BBB	10.92	10.61				
Облигации Минфина РФ																					
MINFIN 6	\$ 1 750	3	14.05.2006	107	98.63	98.88	0.00	0.06	4.17	6.04	3.04	0	BBB	Vaa2	BBB	1.98	1.90				
MINFIN 8	\$ 1 322	3	14.11.2007	656	97.13	97.50	0.06	0.65	2.35	6.18	3.09	0	BBB	Vaa2	BBB	2.78	2.58				
MINFIN 5	\$ 2 837	3	14.05.2008	838	95.06	95.06	0.00	-0.53	-1.31	6.38	3.16	0	BBB	Vaa2	BBB	3.76	3.57				
MINFIN 7	\$ 1 750	3	14.05.2011	1933	89.56	90.38	-0.14	2.85	0.71	6.95	3.35	0	BBB	Vaa2	BBB	6.20	5.85				
Облигации Aries																					
ARIES 01	€ 2 000	5.527	25.10.2007	636	104.88	104.94	-0.11	-0.02	-0.04	3.03	5.27	43	BB+	Ba2	0.00		2.63				
ARIES 02	€ 1 000	7.75	25.10.2009	1367	113.72	114.01	-0.02	-0.38	-0.56	3.73	6.81	59	BB+	Ba2	0.00		3.35				
ARIES 03	\$ 2 436	9.6	25.10.2014	3193	128.50	129.00	-0.47	0.51	0.35	5.45	7.47	94	BB+	Ba2	0.00		6.33				
Муниципальные еврооблигации																					
Москва 06	€ 400	10.95	28.04.2006	91	102.00	102.30	-0.08	-0.17	-0.55	2.23	10.74	-19	BBB	Vaa2	BBB	0.24	0.24				
Москва 11	€ 374	6.45	12.10.2011	2084	111.60	111.83	-0.26	0.12	-0.54	4.12	5.78	83	BB+	Ba2	BBB	4.91	4.72				
Татарстан 15	\$ 250	7.7	03.08.2015	3475	100.89	101.39	0.48	0.63	-0.18	7.56	7.63	304	B	Ba1	BB	6.18	5.95				
Корпоративные еврооблигации																					
Евразхолдинг 06	\$ 150	8.875	25.09.2006	241	101.67	101.87	-0.01	0.04	-0.25	6.19	8.73	170	B+	B1	BB-	0.63	0.61				
Роснефть 06	\$ 150	12.75	20.11.2006	297	105.50	106.00	0.16	-0.16	-0.52	5.62	12.09	110	B+	Vaa2	BB-	0.77	0.75				
АМТЕЛ 07	\$ 175	9.25	30.06.2007	519	100.00	101.38	-0.61	0.50	-0.74	9.24	9.25	477				1.35	1.29				
ГАЗПРОМ 07	\$ 500	9.125	25.04.2007	453	104.41	104.53	0.06	0.11	-0.19	5.37	8.74	84	BB+	Vaa2	BB-	1.17	1.14				
ТНК 07	\$ 700	11	06.11.2007	648	108.80	109.00	0.24	0.06	-0.26	5.68	10.11	120		Ba2		1.62	1.58				
МТС 08	\$ 400	9.75	30.01.2008	733	106.50	106.75	0.15	0.37	-0.95	6.24	9.15	176	BB-			1.87	1.81				
Система 08	\$ 350	10.25	14.04.2008	808	107.10	107.60	0.08	0.52	-0.74	6.72	9.57	225	B	B3	B+	1.98	1.92				
Алроса 08	\$ 500	8.125	06.05.2008	830	105.38	106.00	0.35	0.03	0.41	5.56	7.71	109	B			2.08	2.03				
Вимм-Билль-Данн	\$ 150	8.5	21.05.2008	845	101.50	102.28	0.42	-0.14	-0.44	7.77	8.37	329	B+	B3		2.12	2.04				
ММК 08	\$ 300	8	21.10.2008	998	102.67	103.17	-0.19	0.35	-1.18	6.90	7.79	247	BB-		BB-	2.45	2.37				
Сибнефть 09	\$ 500	10.75	15.01.2009	1084	113.55	113.80	0.26	0.22	-0.03	5.70	9.47	126	BB	Ba3 U		2.62	2.55				
Северсталь 09	\$ 325	8.625	24.02.2009	1124	103.65	104.24	0.07	0.34	0.42	7.27	8.32	283	B+	B2	BB-	2.67	2.58				
Вымпелком 09	\$ 450	10	16.06.2009	1236	108.87	109.37	-0.10	0.26	-0.67	7.00	9.19	257	BB	B1		2.94	2.84				
Евразхолдинг 09	\$ 300	10.88	03.08.2009	1284	110.90	111.53	-0.60	0.55	-0.33	7.30	9.81	284	B+	B1	BB-	2.90	2.80				
НОРНИКЕЛЬ 09	\$ 500	7.125	30.09.2009	1342	102.65	103.28	-0.56	0.34	-2.63	6.30	6.94	186	BB+	Ba2	BBB	3.22	3.13				
ГАЗПРОМ 09	\$ 700	10.5	21.10.2009	1363	115.35	116.35	-0.33	0.09	0.07	5.85	9.10	141	BB+	Vaa2	BB-	3.14	3.06				
Мегафон 09	\$ 375	8	10.12.2009	1413	102.60	103.09	0.09	0.34	-0.48	7.21	7.80	278	B+		BB-	3.37	3.25				
Вымпелком 10	\$ 300	8	11.02.2010	1476	102.82	103.19	-0.14	0.43	-0.42	7.18	7.78	275	BB	B1		3.41	3.29				
ГАЗПРОМ 10	€ 1 000	7.8	27.09.2010	1704	114.48	114.91	0.00	-0.13	-0.59	4.29	6.81	108	BB+	Vaa2	BB-	4.03	3.87				
МТС 10	\$ 400	8.375	14.10.2010	1721	105.27	105.68	-0.01	0.63	-0.41	7.01	7.96	259	BB-			3.93	3.80				
Вымпелком 11	\$ 300	8.375	22.10.2011	2094	104.25	0.00	0.00	0.00	0.00	7.44	8.03	300	BB	B1		4.58	4.42				
Система 11	\$ 350	8.875	28.01.2011	1827	105.89	106.31	-0.30	0.52	-0.27	7.44	8.38	301	B	B3	B+	4.17	4.02				
МТС 12	\$ 400	8	28.01.2012	2192	103.25	103.72	-0.04	0.83	-0.84	7.32	7.75	289	BB-			4.89	4.72				
Северсталь 14	\$ 375	9.25	19.04.2014	3004	109.00	109.50	0.11	0.40	-1.65	7.75	8.49	323	B+	B2	BB-	5.90	5.68				
Алроса 14	\$ 800	8.875	17.11.2014	3216	114.38	114.74	-0.37	0.50	0.18	6.68	7.76	217	B			6.37	6.17				
ГАЗПРОМ 13-1	\$ 1 750	9.625	01.03.2013	2590	120.50	121.25	-0.58	0.31	0.49	6.03	7.99	160	BB+	Vaa2	BB+	5.30	5.15				
ГАЗПРОМ 13-2	\$ 1 222	4.505	22.07.2013	2733	99.52	100.52	-1.24	-0.04	1.27	4.66	4.53	14	BB+	Vaa2	BB-	3.22	3.15				
ГАЗПРОМ 13-3	\$ 647	5.625	22.07.2013	2733	98.64	98.86	-0.82	-0.02	0.17	6.09	5.70	158	BB+	Vaa2	BB-	3.04	2.95				
ГАЗПРОМ 15	\$ 1 000	5.875	01.06.2015	3412	107.75	108.16	0.00	-0.11	0.22	4.82	5.45	137	BB+	Vaa2	BB+	7.27	6.93				
ГАЗПРОМ 20	\$ 1 250	7.201	01.02.2020	5118	106.57	107.07	-0.12	0.71	0.66	6.48	6.76	197	BB+	Vaa2	BB-	9.22	8.93				
ГАЗПРОМ 34	\$ 1 000	8.625	28.04.2034	10318	127.13	0.00	-0.73	0.24	1.40	6.51	6.78	181	BB+	Vaa2	BB-	12.42	12.03				

Источники: REUTERS

ЭМИТЕНТЫ	ОБЪЁМ		ПОГАШЕНИЕ		ЦЕНА		ИЗМЕНЕНИЕ,%			ДОХОДНОСТЬ,%			РЕЙТИНГ			ДЮРАЦИЯ	
	Объем, млн.	Купон,%	Погашение	Дней до погашения	Покупка	Продажа	день	неделю	месяц	К погаш.	Текущая	Спрэд к benchmark	S&P	Moody's	Fitch	Дюр. лет.	Мод. дюр.
Банковские еврооблигации																	
Альфабанк 06	\$ 190	8	13.04.2006	76	100.25	100.75	0.04	0.01	-0.27	6.34	7.98	196	BB-	Ba2	B+	0.20	0.20
Банк ЗЕНИТ 06	\$ 125	9.25	12.06.2006	136	100.50	0.00	0.37	0.12	-0.49	7.74	9.20	330		B1	B	0.36	0.35
Сбербанк 06	\$ 1 000	6.37	24.10.2006	270	101.25	101.50	0.28	0.06	-0.17	4.72	6.29	-12		A2	BBB	0.43	0.42
ВТБ 06	\$ 350	5.851	22.06.2006	146	100.40	100.88	0.10	-0.02	-0.10	4.98	5.83	-28	BBB		BBB		
Промсвязьбанк 06	\$ 200	10.25	27.10.2006	273	101.88	102.37	0.37	0.35	-0.24	7.55	10.06	304	B	Ba3	B	0.72	0.69
МДМ 06	\$ 200	9.375	23.09.2006	239	101.99	102.48	0.04	0.03	-0.52	5.97	9.19	137	B+	Ba2	BB-	0.64	0.62
Петрокоммерц 07	\$ 120	9	09.02.2007	378	101.69	102.11	-0.56	0.00	0.26	7.25	8.85	271	B	Ba3	B	0.96	0.93
Альфабанк 07	\$ 150	7.75	09.02.2007	378	100.96	101.46	0.15	0.19	-0.12	6.67	7.68	213	BB-	Ba2	B	0.97	0.94
Росбанк, 07	\$ 150	7.625	09.07.2007	528	100.47	101.10	-0.26	0.11	-	7.30	7.59	271	B-		B	1.40	1.31
НОМОС 07	\$ 100	9.125	13.02.2007	382	102.13	102.54	0.46	0.33	-0.49	6.95	8.93	243		Ba3	B	0.97	0.94
Моснарбанк 07	\$ 200	6.344	05.10.2007	616	101.68	101.92	-0.14	-0.02	0.00	5.48	6.24	73			BBB		
ИБГ Никойл	\$ 150	9	19.03.2007	416	102.10	102.60	0.22	0.13	-0.25	7.03	8.81	253			B	1.07	1.04
Русс. Станд 07	\$ 300	8.75	14.04.2007	442	101.83	102.33	0.23	0.04	-1.29	7.12	8.59	261	BBB+			1.14	1.11
ВТБ 07	\$ 300	7.143	30.07.2007	549	103.26	103.63	-0.21	0.00	0.15	5.30	6.92	60	BBB		BBB		2.45
МБРР 08	\$ 150	8.625	03.03.2008	766	101.26	102.25	-0.25	0.66	0.00	7.95	8.52	350			B	1.90	1.83
Альфабанк 08	\$ 250	7.75	02.07.2008	887	100.87	101.56	0.00	0.32	-0.18	7.35	7.68	290	BB-	Ba2	B	2.24	2.16
Газпромбанк 08	\$ 1 050	7.25	30.10.2008	1007	103.35	103.47	-0.05	0.36	0.07	5.91	7.01	147	BB	Baa1		2.50	2.43
ВТБ 08	\$ 550	6.875	11.12.2008	1049	103.30	103.79	-0.22	0.41	-0.33	5.61	6.66	117	BBB		BBB	2.63	2.56
Росбанк, 09	€ 225	9.75	24.09.2009	1336	104.29	104.79	-0.07	0.08	-0.57	7.76	9.35	341	B-		B	2.15	2.11
Моснарбанк 08	\$ 150	4.375	30.06.2008	885	96.98	97.53	0.32	0.04	-0.30	5.73	4.51	129			BBB	2.31	2.24
ХКБ Банк 08-1	\$ 150	9.125	04.02.2008	738	101.53	102.28	-0.16	0.20	0.44	8.28	8.99	379	B-			1.81	1.74
ХКБ Банк 08-2	\$ 275	8.625	30.06.2008	885	100.56	101.33	0.19	0.11	0.34	8.36	8.58	391	B-			2.22	2.13
Банк Москвы, 09	\$ 250	8	28.09.2009	1340	105.51	105.84	-0.09	0.16	0.38	6.29	7.58	186			BBB	3.18	3.08
Банк Москвы, 10	\$ 300	7.375	26.11.2010	1764	104.36	105.02	-0.32	0.54	0.32	6.30	7.07	188			BBB	4.11	3.99
ВТБ 11	\$ 450	7.5	12.10.2011	2084	108.16	108.65	-0.30	0.32	-0.47	5.80	6.93	137	BBB		BBB	4.69	4.56
ВТБ 15	\$ 750	6.315	04.02.2015	3295	101.88	102.23	-0.24	0.53	-0.93	5.73	6.20	130	BBB		BBB	3.44	3.34
Сбербанк 15	\$ 1 000	6.23	11.02.2015	3302	101.38	101.74	-0.16	0.64	-0.62	5.84	6.15	141		A2	BBB	3.53	3.43
ВТБ 35	\$ 1 000	6.25	30.06.2035	10746	103.18	103.80	-0.64	0.86	-2.27	6.02	6.06	132	BBB		BBB	13.98	13.57

Источники: REUTERS

Мировой рынок долга

ЭМИТЕНТЫ	ЦЕНА		ИЗМЕНЕНИЕ,%			ДОХОДНОСТЬ,%	ДЮРАЦИЯ	РЕЙТИНГ	
	По закрытию	Последняя котировка	день	неделя	месяц			До погашения	Дюрация
US10YT=RR	99.80	99.88	-0.34	-0.04	0.82	4.52	7.95	AAA	Aaa
US30YT=RR	109.77	109.88	-0.71	0.07	2.27	4.70	14.25	AAA	Aaa
EU2YT=RR	99.66	99.70	-0.02	-0.11	0.68	2.91	1.84	AAA	Aaa
EU10YT=RR	100.22	100.19	-0.37	-0.84	1.19	3.48	8.51	AAA	Aaa
MEXGLB26=RR	162.50	162.25	-0.23	0.08	0.77	6.11	10.42	BBB	Baa1
BRAGLB27=RR	129.94	129.81	0.73	0.59	6.12	7.34	10.29	BB-	Ba3
TRGLB30=RR	153.38	153.69	-0.08	1.31	3.20	7.16	10.79	BB-	Ba3
TRGLB10=RR	122.19	122.13	0.05	0.05	0.00	5.93	3.59	BB-	Ba3
ARGFRB=RR	32.50	32.50	0.00	0.00	0.00	0.00	0.00	B-	B3
ARGGLB30=RR	29.81	29.81	0.00	-0.62	-8.06	82.10	1.93	B-	B3
RUSGLB10=RR	106.50	106.56	-0.12	0.41	-0.06	4.94	1.97	BBB	Baa2
RUSGLB30=RR	112.44	112.38	-0.17	0.72	0.89	5.60	7.97	BBB	Baa2

Источники: REUTERS

Индексы JPM EMBI+

EMBI+	СПРЭД		ИНДЕКС		ИЗМЕНЕНИЕ,%		
	Спрэд	Изменение за день	Значение	За день	С начала месяца	С начала года	За 12 месяцев
EMBI+	213	-4	373.57	-0.08	1.34	1.34	12.97
EMBI+ RUSSIA	105	-1	425.98	-0.25	0.02	0.02	11.94
EMBI+ MEXICO	110	-2	331.08	-0.24	0.11	0.11	7.73
EMBI+ TURKEY	204	-2	243.69	-0.22	0.44	0.44	9.84
EMBI+ BRAZIL	261	-8	516.69	0.12	2.49	2.49	17.36
EMBI+ VENG VUELA	253	-7	563.32	0.01	3.45	3.45	21.36

Источники: J.P. Morgan Chase, REUTERS

Настоящий документ предоставлен исключительно в порядке информации и не является предложением о проведении операций на рынке ценных бумаг, и, в частности, предложением об их покупке или продаже. Настоящий документ содержит информацию, полученную из источников, которые Банк Москвы рассматривает в качестве достоверных. Однако Банк Москвы, его руководство и сотрудники не могут гарантировать абсолютную точность, полноту и достоверность такой информации и не несут ответственности за возможные потери клиента в связи с ее использованием. Оценки и мнения, представленные в настоящем документе, основаны исключительно на заключениях аналитиков Банка в отношении анализируемых ценных бумаг и эмитентов. Вознаграждение аналитиков не связано и не зависит от содержания аналитических обзоров, которые они готовят, или от существа даваемых ими рекомендаций.

Банк Москвы, его руководство и сотрудники не несут ответственности за инвестиционные решения клиента, основанные на информации, содержащейся в настоящем документе. Банк Москвы, его руководство и сотрудники не несут ответственности в связи с прямыми или косвенными потерями и/или ущербом, возникшим в результате использования клиентом информации или какой-либо ее части при совершении операций с ценными бумагами. Банк Москвы не берет на себя обязательства регулярно обновлять информацию, которая содержится в настоящем документе или исправлять возможные неточности. Сделки, совершенные в прошлом и упомянутые в настоящем документе, не всегда являются индикативными для определения результатов будущих сделок. На стоимость, цену или величину дохода по ценным бумагам или производным инструментам, упомянутым в настоящем документе, могут оказывать неблагоприятное воздействие колебания обменных курсов валют. Инвестирование в российские ценные бумаги несет значительный риск, в связи с чем клиенту необходимо проводить собственный анализ рынка и исследование надежности российских эмитентов до совершения сделок.

Настоящий документ не может быть воспроизведен, полностью или частично, с него нельзя делать копии, выдержки из него не могут использоваться для каких-либо публикаций без предварительного письменного разрешения Банка Москвы. Банк Москвы не несет ответственности за несанкционированные действия третьих лиц, связанные с распространением настоящего документа или любой его части.

КОНТАКТНАЯ ИНФОРМАЦИЯ		WWW.MMBANK.RU	+7 (095) 105-8000 +7 (095) 924-0080
		<u>e-mail</u>	<u>ВН. ТЕЛ.</u>
<u>ВИЦЕ-ПРЕЗИДЕНТ</u>	Сытников Алексей		
<u>НАЧАЛЬНИК УПРАВЛЕНИЯ ДОВЕРИТЕЛЬНЫХ ОПЕРАЦИЙ</u>	Касьянова Елена	Kasyanova_EA@mmbank.ru	46-79
<u>СОПРОВОЖДЕНИЕ КЛИЕНТОВ</u> Менеджер по работе с клиентами	Толокнова Алла	Shuhova_AG@mmbank.ru	42-69
<u>АНАЛИТИЧЕСКИЙ ОТДЕЛ</u>			
Начальник отдела	Тремасов Кирилл	Tremasov_KV@mmbank.ru	45-92
Анализ акций	Веденеев Владимир	Vedeneev_VY@mmbank.ru	28-17
Анализ акций	Скворцов Дмитрий	Skvortsov_DV@mmbank.ru	28-32
Анализ акций	Веселова Ольга	Veselova_OV@mmbank.ru	28-92
Анализ долговых рынков	Федоров Егор	Fedorov_EY@mmbank.ru	42-33
Анализ долговых рынков	Лямин Михаил	Lyamin_MY@mmbank.ru	28-44
<u>ОТДЕЛ УПРАВЛЕНИЯ АКТИВАМИ</u>			
Начальник отдела	Беспалов Алексей	Bespalov_AV@mmbank.ru	42-20
Долговые инструменты	Храмцовский Станислав	HSS@mmbank.ru	28-95
Акции	Волков Алексей	Volkov_A@mmbank.ru	28-37